

# 27° Gran Venta Selección



**JUEVES 6 DE JULIO 12 HS**

**Almuerzo Pabellón 8, Palermo o por el Streaming de**



**80** Toros PP y PC con gran respaldo genético, funcionales y productivos.

**200** Hembras PP y PC donantes elite, vaquillonas y terneras de nivel reposición.

**15** Lotes especiales, punciones, embriones y semen de padres exclusivos.

Un clásico de la **Genética Superior**, eficiente y confiable.



ORGANIZA



Tel.: (011) 5529 1428  
carlosojarullan@gmail.com

VENDEN

Pedigree



+54 9 236-46450978  
pazhaciendas@pazhnos.com

Puro Controlado



Tel.: (011) 4813 4811  
info@lartirigoyenoromi.com.ar

CABAÑA INVITADA





# Cabaña La Juanita

**FAMILIA OJEA RULLÁN**

DESDE 1878 JUNTO AL CAMPO ARGENTINO

## CONFIANZA Y RESULTADOS

Donde **excelencia genética**, productividad, fertilidad, información, fenotipo funcional y sentido común se unen para **producir rentabilidad.**



== ARGENTINA LÍDER MUNDIAL EN GENÉTICA GANADERA ==



# LOS INVITAMOS ESPECIALMENTE A LA 27° GRAN VENTA SELECCIÓN DE **LA JUANITA - SURANGUS - LA NEGRA**

Integramos la quinta y sexta generación de la familia Ojea Rullán en el sector ganadero.

Una familia, un concepto de cría y selección comprometida con el mejoramiento animal sobre bases que buscan la productividad, la eficiencia y la confiabilidad.

Estas Cabañas que producen en **La Juanita** interactúan en armonía con nuestros socios y cooperativos en forma ininterrumpida desde hace años. **La Juanita - Surangus** es una fábrica de genética de carne productiva diseñada y criada para abastecer las diferentes necesidades del criador, que busca un negocio sustentable en base a la rentabilidad.

Trabajamos día a día, en equipo, para lograr mantener en el tiempo la preferencia del criador.

Nuestro crecimiento ha sido 100% solventado con los ingresos que este programa productivo genera y éste es el corazón de nuestra máquina productiva, el cual ponemos a su alcance como fuente de producción de carne eficiente.

**Los esperamos a todos el jueves 6 de julio desde las 12 hs en Palermo (Pabellón 8) o por el streaming de Canal Ganadero.**



**Cabaña La Juanita**

**FAMILIA OJEA RULLÁN**

DESDE 1878 JUNTO AL CAMPO ARGENTINO



LA JUANITA



**GENÉTICA GANADERA COMO DEBE SER**  
**CONFIABLE - PREDECIBLE - RENTABLE**  
**los buenos resultados no son un accidente.**

Creemos en criar, desarrollar y ofrecer reproductores que generen rentabilidad.

Nuestra filosofía siempre fué la de ofrecer a venta hacienda que usábamos en nuestro propio rodeo. Deben ser la consecuencia de un honesto y transparente programa de trabajo, basado en una correcta programación profesional con combinaciones genéticas, recría sana manejo eficiente y exhaustivos controles de calidad.







# NUESTRA PASIÓN PRODUCIR CARNE EFICIENTEMENTE

**Experiencia, conocimiento, tecnología, sentido común  
y miles de horas de manga e interacción con criadores  
puestos a su servicio.**

Hace muchos años que desarrollamos y cumplimos estrictamente con un programa basado en la selección de genética superior poniendo especial énfasis en la multiplicación de caracteres de alto impacto económico y productivo.

Nuestra familia vive, se educa y crece en base a los principios generados por nuestra

actividad 100% ganadera. No conocemos otra forma de tener un negocio sano, en crecimiento largoplacista y sustentable que nuestros clientes obtengan rentabilidad con nuestra genética.

Estamos para ayudarlo a producir carne sana, de calidad y sustentable de manera funcional, productiva y rentable.



  
LA JUANITA



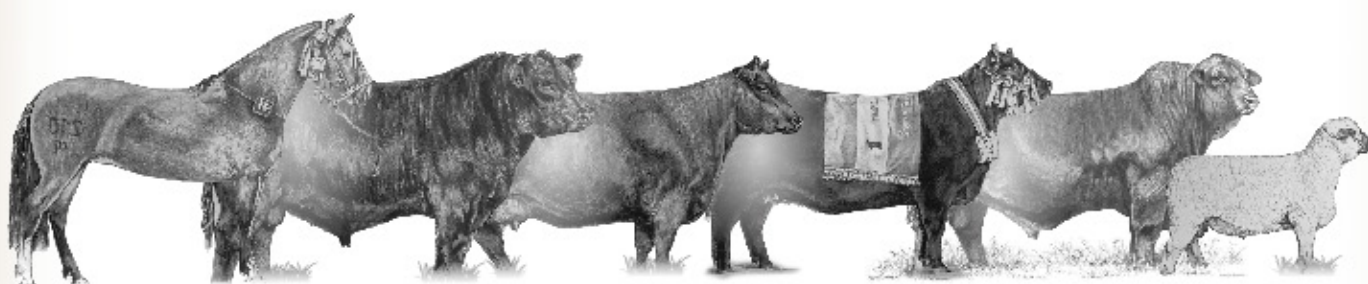


# CABAÑA LA JUANITA

GENÉTICA OJEA RULLÁN

**ANGUS - BRANGUS - CRIOLLOS - HAMPSHIRE DOWN**

DIFERENTES RAZAS, UNA MISMA FILOSOFÍA,  
UN ÚNICO PROGRAMA GENÉTICO

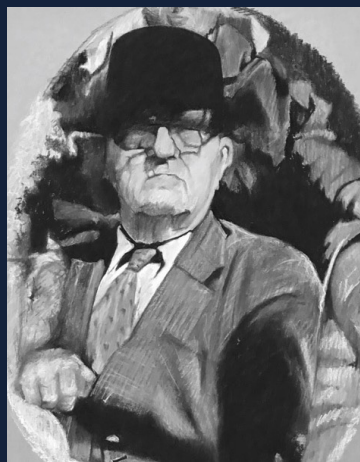


**TODO EL PODER DE LA GENÉTICA RENTABLE  
A SU DISPOSICIÓN**



**ARGENTINA LÍDER MUNDIAL EN GENÉTICA GANADERA**

PASIÓN Y COMPROMISO GANADERO QUE PASA DE  
GENERACIÓN EN GENERACIÓN  
DESDE 1878 JUNTO AL CAMPO ARGENTINO



Cabaña La Juanita

FAMILIA OJEA RULLÁN

DESDE 1878 JUNTO AL CAMPO ARGENTINO



# EN FAMILIA

PRODUCIENDO Y APOSTANDO A LA GANADERÍA.





# Cabaña La Juanita

FAMILIA OJEA RULLÁN

DESDE 1878 JUNTO AL CAMPO ARGENTINO







# Cabaña La Juanita

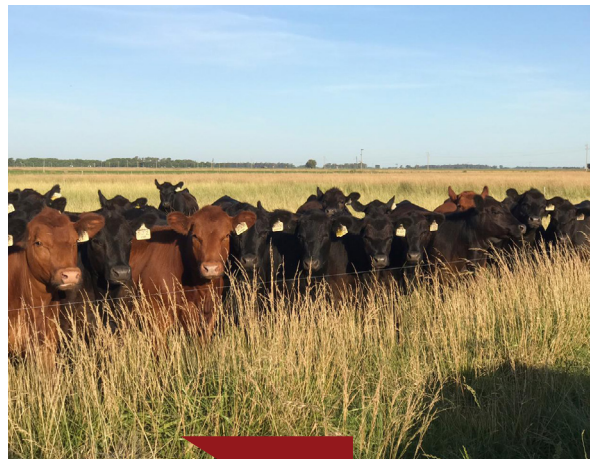
FAMILIA OJEA RULLÁN

DESDE 1878 JUNTO AL CAMPO ARGENTINO

**Nuestro querido lugar en el mundo,**  
donde todos los días intentamos hacer nuestro aporte a la mejora  
genética ganadera Argentina y mundial.





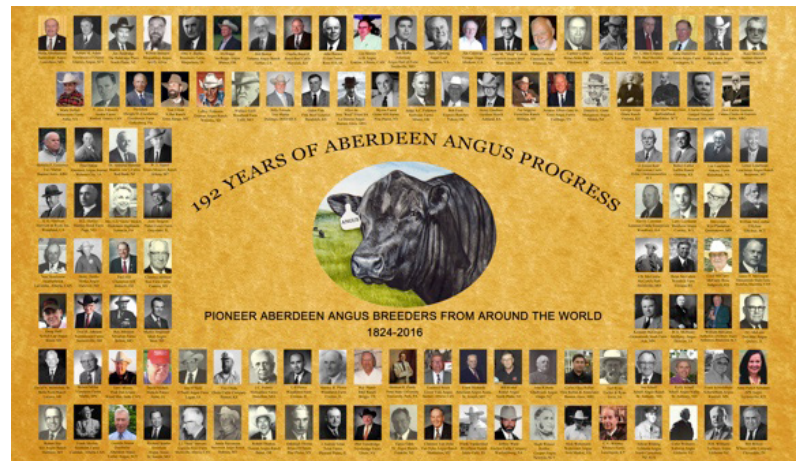
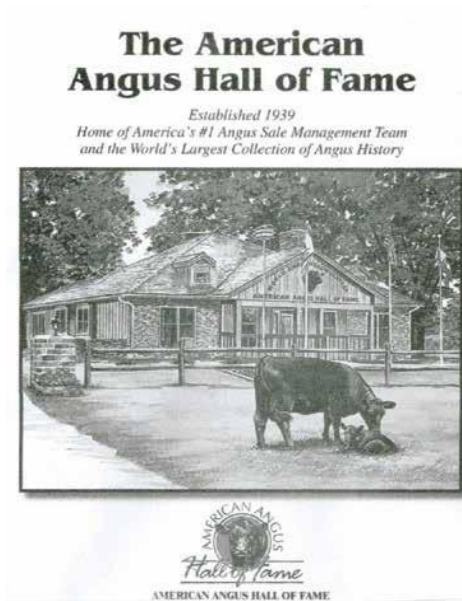




## Seleccionado por el AMERICAN ANGUS HALL OF FAME como uno de los criadores más influyentes en la historia del Angus mundial.

El American Angus Hall of Fame (Salón de la Fama del Angus Americano), luego de una exhaustiva selección que le demandó años de análisis y estudio, eligió a los "Breed Builders from around the world" (Formadores de la raza en el mundo). En este grupo se distinguen a los criadores de la historia de la raza más importantes e influyentes de la ganadería mundial.

Con este reconocimiento fueron retratados todos aquellos que han dejado su impronta en la misma. Carlos tiene el orgullo de haber sido elegido a los 49 años de edad junto a los grandes íconos de la historia desde 1808, donde están los criadores más destacados de la historia de Estados Unidos, Canadá, Escocia, Australia, Nueva Zelandia, Sudáfrica y Argentina.



# Todos los días trabajando por una ganadería eficiente y productiva.



Premio La Nación - Banco Galicia a  
la excelencia agropecuaria  
**MEJOR CRIADOR**



Premio Clarín en Ganadería  
**AL IMPORTANTE APORTE  
AL DESARROLLO DE LA  
GENÉTICA NACIONAL**



American Angus Hall of Fame  
**CRIADORES MÁS  
INFLUYENTES DE LA  
HISTORIA DE LA RAZA EN  
EL MUNDO**



Premio La Nación - Banco Galicia a  
la excelencia agropecuaria  
**MEJOR CABAÑERO**



Premio C.I.T.A. Centro Internacional  
de Tecnología Agropecuaria  
**HOMENAJE A LA  
TRAYECTORIA**



Champion of the World  
Competition  
AngusBreeder.net  
**CHAMPION  
OF THE WORLD**





# EL EQUIPO DE LA JUANITA

Compartimos una pasión, disfrutamos lo que hacemos, apasionados por nuestro trabajo y orgullosos de los resultados que generan.



**Nicolás Huergo**



**Alexis Montenegro**



**Sebastián Banegas**



**Brian Luisaga**



**Manuel Romero**



**Alexis Britos**





# IR JUNTOS ES COMENZAR MANTERNOS JUNTOS ES PROGRESAR TRABAJAR JUNTOS ES TRIUNFAR



El equipo de La Juanita junto a grandes criadores.



**Dr. Jorge Sires**  
VETERINARIO BOVINOS

**Dr. Guillermo Ben**  
EMBRIONES

**Dr. Ignacio Mujica**  
EMBRIONES MOËT

**Dra. Inés Hiriart**  
EMBRIONES IN VITRO

**Dra. Rocío Chorrout**  
VETERINARIA EQUINOS

**Daniel Sempé**  
FOTOGRAFÍA Y VIDEO

**Guillermo Gargantini**  
CONTADURÍA

**María M. Fandiño**  
REGISTROS

**Dr. Tato Polero**  
ECOGRAFÍAS DE CARCASA

**Ing. Mariano Peralta**  
NUTRICIÓN

**Dr. Pío Dufourq**  
EMBRIONES EQUINOS

**Ing. Leonel Rampelungue**  
AGRICULTURA



# Bienvenidos a **LA JUANITA**

**Están todos invitados.**

**Como ya es tradición, todos los años para ésta época comienzan las visitas de clientes y amigos a La Juanita.**

Además de pasar un día agradable entre vacas y amigos, el objetivo de estas reuniones es interiorizarse en nuestro programa genético y productivo, ver las novedades y la producción del año.

Consideramos que para invertir correctamente en genética es de gran ayuda ingresar al corazón de una cabaña, ver su planteo productivo genético, como se crían y donde viven los reproductores que usted llevará a su campo en el futuro.

La atención personalizada, dedicando todo el tiempo necesario, describiendo todo el proceso productivo, mostrando los datos objetivos en un ambiente amigable y relajado es una marca registrada de nuestra familia.

Porque sabemos y creemos firmemente que el futuro de nuestra cabaña está totalmente ligado a la rentabilidad y buenos resultados de nuestra genética en sus rodeos, es que queremos que con tiempo usted pueda seleccionar los reproductores ideales para su planteo productivo.

**Los esperamos a todos.**



PARA FIJAR FECHA Y HORA DE SU VISITA, POR FAVOR CONTACTENOS  
+5491155291428 / [carlosojearullan@gmail.com](mailto:carlosojearullan@gmail.com)



# EL VALOR DE LAS RELACIONES DURADERAS

El respaldo de los resultados medibles, el respeto y la responsabilidad por la rentabilidad de nuestros clientes.

## **Estamos al lado de los productores**

Atención personalizada, el culto a la palabra, comunicación permanente, no ocultamos

nada, abrimos nuestro programa de par en par, para que usted vea, analice, entienda e interprete por qué nuestros reproductores funcionan y le convienen.

Nuestra genética está respaldada por una trayectoria, vacas eficientes y una recría profesional y por sobretodo sana.



**No dejamos nada librado al azar para que usted nos siga eligiendo.**



## EN PERMANENTE INTERACCIÓN CON LOS CRIADORES

Estamos junto a ustedes antes y después de la venta de cada reproductor.

Somos conscientes que nuestro futuro está 100% ligado al éxito de los reproductores en sus rodeos. Por eso nos esforzamos para producir y vender genética que genere rentabilidad y productividad.





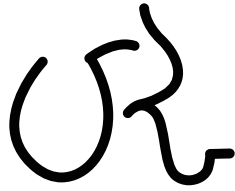
# LA UNIÓN HACE LA FUERZA

## La sinergia del trabajo en equipo.

Criadores, amigos y clientes de muchos años con quienes unimos fuerzas para multiplicar nuestra genética. Rodeos cooperativos donde ponemos embriones de La Juanita y Surangus, muchas gracias por los años de confianza y trabajo en equipo.







**LA JUANITA**  
ANGUS



**CONFIABILIDAD  
Y RENTABILIDAD  
EN ANGUS**

## ¿POR QUÉ DOS CABAÑAS?

**La Juanita y Surangus** representan dos programas serios y responsables para proveer de genética superior a las diferentes zonas del país, de la región y del mundo.

Sin negociar fertilidad, productividad y adaptación producimos genética adaptable a las necesidades de cada productor en cada zona.

La enorme cantidad de kilómetros recorridos en 40 años nos han llevado a conocer

las necesidades de los productores de las diferentes zonas y cómo suplirlos del material genético ideal para su zona.

Combinamos metodología, experiencia, conocimiento y creatividad para ofrecer lo que el criador necesita para cumplir su objetivo.

Usted decide cual de las dos líneas genéticas se adapta mejor a sus requerimientos.



**SURANGUS**



**LA JUANITA**



# EL PROGRAMA

## GENÉTICA RENTABLE Y SUSTENTABLE

Diseñado para proveer de materia prima vital a los productores eficientes, aquellos que hacen de la ganadería un negocio rentable y sustentable en el tiempo.

Todo el esfuerzo está enfocado en incrementar la frecuencia (consistencia) de los genes vinculados a los factores productivos que garantizan confiabilidad y rentabilidad. El 100% de nuestro crecimiento ha estado li-

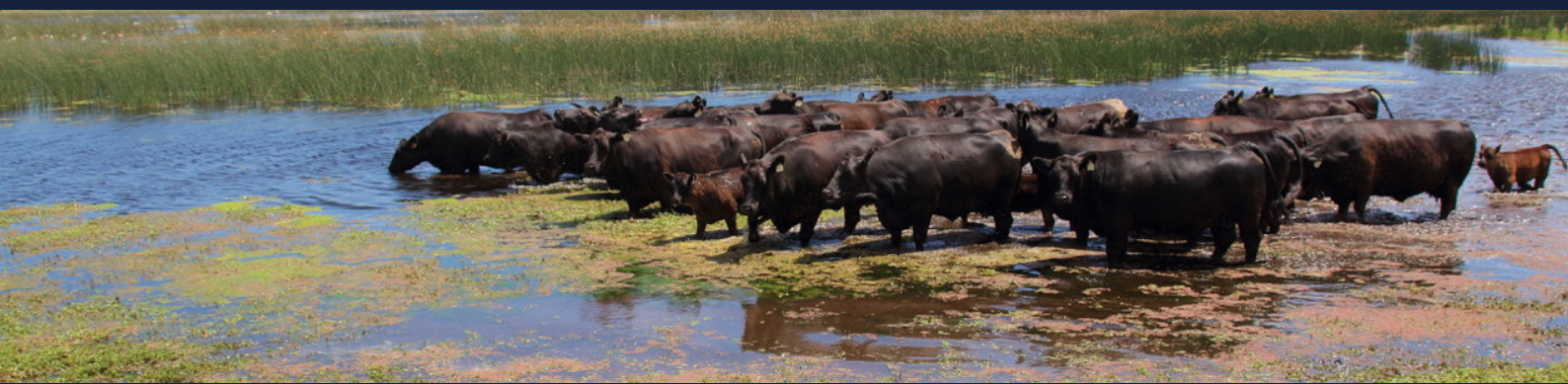
gado a ingresos genuinos generados por el mejoramiento genético ganadero.

Nuestro programa está totalmente alineado, sincronizado y aceitado con el único objetivo de producir reproductores **carniceros - funcionales - predecibles - fértiles - eficientes - consistentes - rentables - fenotípicamente atractivos.**





**VALOR | VERSATILIDAD | PRODUCTIVIDAD | SUSTENTABILIDAD | RENTABILIDAD**



Hace muchos años que decidimos tomar el camino más largo. Desde nuestro inicio combinamos genéticamente individuos 100% productivos, totalmente libres de taras genéticas y rodeados de alta productividad y eficiencia.

Nunca nos tentamos en usar padres de fenotipos importantes con los que hubiésemos acortado camino fenotípicamente hablando, pero a su vez eran portadores de ciertos defectos que nunca quisimos incorporar a nuestras sangres.

El resultado de este trabajo es una genética confiable y rentable para nuestros clientes.

Desde el primer día en Surangus hemos hecho culto a la producción de reproductores equilibrados, balanceados y con DEP'S ideales para optimizar la producción en el medio ambiente de cría argentino sin descuidar el engorde y el producto final, que es carne, con calidad y rinde óptimos.

**FENOTIPO  
CARNICERO  
Y CONSISTENTE**



**FUNCIONALIDAD  
FERTILIDAD  
LONGEVIDAD**



**GENÉTICA  
PRODUCTIVA  
CONSISTENTE**



**DEP'S IDEALES  
NO EXTREMOS**



**MANSEDUMBRE**

**Cabaña La Juanita**

**FAMILIA OJEA RULLÁN**

DESDE 1878 JUNTO AL CAMPO ARGENTINO





# FILOSOFÍA

*“No vaya a donde lo conduzca el camino,  
vaya a donde no hay uno y deje un sendero”*

*Ralph Enderson*

Desde el día uno fuimos conscientes que la clave de nuestro crecimiento y permanencia en la actividad depende de proveer a nuestros clientes de reproductores confiables, seguros, consistentes, con gran calidad y por sobre todo rentables.

**Tenemos muy en claro que si nuestros clientes ganan, nosotros ganamos también.**

Creemos firmemente en el concepto de balance, donde el axioma “nunca seleccione por un solo caracter”, es ley en nuestro programa.

Una selección equilibrada que aumente la productividad paso a paso, sin sobresaltos ni búsqueda de avances veloces en base a combinar extremos garantiza la consistencia genética de nuestra marca.

GENÉTICA  
OJEA RULLÁN



RODEO DE CRÍA DE  
NUESTROS CLIENTES



ENGORDE  
EFICIENTE



CARNE DE CALIDAD SANA Y  
EFICIENTEMENTE PRODUCIDA

Cabaña La Juanita

FAMILIA OJEA RULLÁN

DESDE 1878 JUNTO AL CAMPO ARGENTINO



# EL PROGRAMA

**Produciendo materia prima.  
Ideal para los objetivos del criador, probado  
en el tiempo con resultados medibles.**

## **GENÉTICA RESPALDADA**

por 40 años  
de actividad  
ganadera de  
Carlos Ojea Rullán.

## **INFORMACIÓN**

completa de E.R.A.  
enriquecida por  
genómica procesada  
por Geneseek en USA.

## **OBJETIVOS CLAROS Y PRECISOS**

focalizados en producir  
reproductores útiles  
y confiables.

## **EQUILIBRIO**

como base del sustento  
del programa genético.  
Adaptación al medio  
ambiente, fertilidad,  
funcionalidad, crecimiento  
y balanceada  
precocidad.

## **CALIDAD Y CANTIDAD**

de carne en carcasa  
porque de esto se trata  
nuestra actividad.

## **RECRÍA SANA**

y equilibrada para ofrecer  
reproductores que generen  
satisfacción y no problemas.

## **FENOTIPO**

selección fenotípica  
en base a funcionalidad  
y calidad racial.



**CONFIANZA Y RESULTADOS**



# Somos conscientes que nuestra genética debe ser

## MATERIA PRIMA

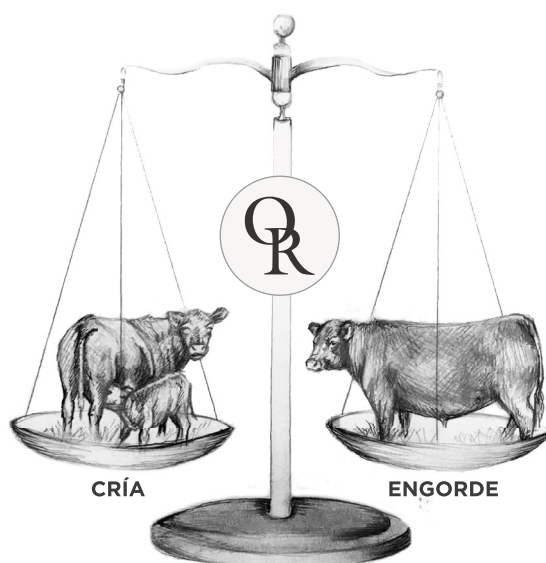
Ideal para los objetivos del criador,  
para que el resultado real sea el esperado.





# LA CLAVE ESTÁ EN EL EQUILIBRIO

**Reproductores genéticamente diseñados para abastecer con profesionalismo a ambos lados de la cadena de la producción de la carne, la cría y el engorde.**



**HAY PODER EN EL EQUILIBRIO  
OJEA RULLÁN**

Con unos cuantos años de experiencia, kilómetros recorridos y horas de manga sobre el lomo, sigo defendiendo enfáticamente que la clave de la rentabilidad ganadera está en el equilibrio. Que sin duda “hay poder en el balance”.

Ese equilibrio o balance que cada productor debe encontrar para su explotación, aquel donde las curvas de la producción, la de los costos y la de la máxima aceptación de nuestro producto en el mercado confluyen en un punto de inflexión.

El gran desafío para el criador y/o productor ganadero está en salir de esa insostenible tasa de extracción nacional del 63%, que

significa que de las aproximadamente 21 millones de vacas que hay en el país, casi 8 millones consumen pasto, generan gastos, pagamos impuestos y emanan gases sin producir nada.

Pero el desafío no termina ahí, a su vez el ternero producido por estas vacas adaptables, fértiles y productivas debe convertirse en un novillo eficiente, con buenas ganancias diarias, sin acumulación de exceso de grasa y con calidad de carcasa.

Para lograr todo esto es que nuestro programa se basa en que “la clave está en el equilibrio”.



## En nuestro programa el fenotipo funcional y los datos van de la mano.

---

### “LA CLAVE ESTÁ EN EL EQUILIBRIO”

---

Las mediciones son un paso importante  
en el mejoramiento genético efectivo.

En **La Juanita - Surangus** esto no significa correr desesperadamente en la búsqueda de Dep's extremos ni carreras desenfrenadas en busca de un destino que nos haga perder consistencia, adaptabilidad y por ende rentabilidad por hectárea. Consideramos fundamental medir en forma objetiva y efectiva los avances logrados con nuestras decisiones genéticas y luego como éstas influyen en los rodeos de nuestros clientes.





EXPONENDO  
REPRODUCTORES  
PRODUCTIVOS  
Y CONFIABLES



LA JUANITA  
Campeones de la  
Producción





Los resultados junto a clientes,  
socios y amigos en la  
**Exposición Otoño Angus**  
**80° Aniversario, Palermo 2023.**

Muchas gracias por confiar en  
**La Juanita.**



**Gran Campeona y Suprema Gran Campeona  
y Campeona Vaquillona Intermedia**

En sociedad con La Invernada.



**Tercer Mejor Hembra y  
Campeón Vaquillona Mayor**

En sociedad con La Alianza y Juan Cora.



**Reservado Gran Campeón  
Ternero y Campeón Ternero  
Menor**

Don Cholo. Hijo de un embrión  
vendido por La Juanita.



**Reservado Gran Campeón  
Ternero Colorado y Campeón  
Ternero**

Don Pedro y La Juanita. Hijo  
de un embrión vendido por La  
Juanita.



**Tercer Mejor Ternera y  
Reservado Campeón  
Ternera Menor**

Don Cholo.



**LA JUANITA**



# Invierta en genética probada que da resultados



Reservada Gran Campeón Hembra Expo Angus Palermo Otoño 2023.



Reservada Gran Campeón Hembra Palermo 2022. En sociedad con cabaña La Ilusión y Juan Cora.



Gran Campeón Hembra Palermo 2019, su madre hija de una vaca vendida por La Juanita.



Gran Campeón Hembra El Prado 2019, hija de una vaca de Surangus vendida por La Juanita.

## Impresionantes resultados de la genética La Juanita o presentados en sociedad

- Reservado Gran Campeón Hembra Palermo 2022
- Reservado Gran Campeón Hembra Centenario 2022
- 3er. Mejor Hembra Nacional 2022
- 3er. Mejor Macho Nacional 2022
- Reservado Gran Campeón Macho Nacional 2021
- Reservado Gran Campeón Macho Nacional del Ternero 2021
- Reservado Gran Campeón Hembra Nacional 2021
- Reservado Gran Campeón Hembra Nacional del Ternero 2021
- 3er Mejor Hembra Nacional 2021
- 3er Mejor Hembra Nacional del Ternero 2021
- Gran Campeón Hembra Palermo 2019
- Gran Campeón Hembra Expoprado, Uruguay 2019
- Gran Campeón Hembra Nacional 2019
- Gran Campeón Macho Nacional del Ternero 2019
- Reservado Gran Campeón Macho Nacional 2019
- 3er Mejor Hembra Individual Nacional 2019
- Gran Campeón Macho Villaguay 2019
- Gran Campeón Hembra Villaguay 2019
- Gran Campeón Ternero Rio IV 2019
- Gran Campeón Ternera Rio IV 2019
- Gran Campeón Ternera Villaguay 2019
- Gran Campeón Hembra Nacional 2018
- 3er Mejor Hembra Nacional 2018
- Gran Campeón Hembra Palermo 2017
- Reservado Gran Campeón Macho Nacional 2017
- Reservado Gran Campeón Hembra Otoño 2017
- Gran Campeón Hembra Palermo 2015
- 3er Mejor Hembra Otoño 2017
- 3er Mejor Hembra Otoño 2017
- 3er Mejor Macho Nacional 2017
- Reservado Gran Campeón Hembra Nacional 2019
- Reservado Gran Campeón Macho Palermo 2015
- Reservado Gran Campeón Ternera Palermo 2014
- Reservado Gran Campeón Hembra Palermo 2015
- Reservado Gran Campeón Macho Palermo 2014
- Reservado Gran Campeón Hembra Palermo 2014
- Gran Campeón Hembra Nacional 2014
- Gran Campeón Hembra Palermo 2012
- Gran Campeón Macho Otoño 2013
- Reservado Gran Campeón Hembra Otoño 2013
- Gran Campeón Macho Palermo 2012
- Gran Campeón Hembra Nacional 2012
- Gran Campeón Macho Nacional 2011
- Gran Campeón Macho Nacional 2010



# Resultados de nuestros clientes y/o socios en las últimas Exposiciones con genética originada en La Juanita o de vacas en sociedad. Felicitaciones!



**Reservado Gran Campeón Ternero Colorado Expo Otoño Angus 2023.**



**Reservado Gran Campeón Ternero Negro Expo Otoño Angus 2023.**



**Reservado Gran Campeón Hembra Centenario 2022.**



**Tercer Mejor Hembra Nacional 2022.**



**Tercer Mejor Macho Nacional 2022.**



**Reservado Gran Campeón Macho Nacional 2021.**

Hijo de una vaca de La Juanita en sociedad. Felicitamos a Cabaña Don Romeo.



**Reservado Gran Campeón Macho Nacional del Ternero 2021.**

Hijo de una vaca vendida por La Juanita. Felicitamos a Cabaña Don Romeo.



**Reservado Gran Campeón Hembra Nacional 2021.**

Su madre es hija de una vaca vendida por La Juanita. Felicitamos a Los Murmullos y Los Alfredos.



**Reservado Gran Campeón Hembra Nacional del Ternero 2021.**

Su madre es hija de una vaca vendida por La Juanita. Felicitamos a Los Murmullos y Don Cholo.



**Tercer Mejor Hembra Nacional 2021.**

Su madre es hija de una vaca vendida por La Juanita. Felicitamos a Los Murmullos, La Argentina, Atigue, La Mara, La Cantera y Pedro Salles.



**Tercer Mejor Hembra Nacional del Ternero 2021.**

Su madre es hija de una vaca vendida por La Juanita. Felicitamos a Los Murmullos.

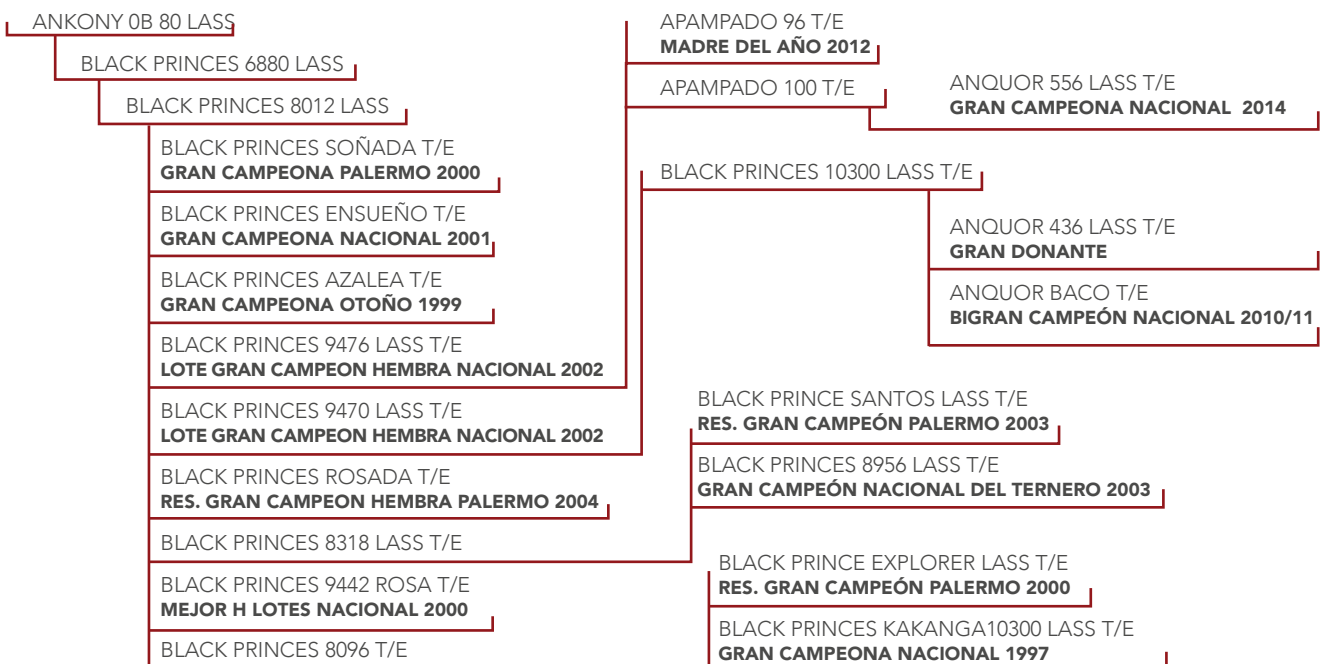


## APAMPADO 96

# LA JUANITA, ORGULLOSA CRIADORA DE UNO DE LOS ÍCONOS DE LA HISTORIA DE LA RAZA ANGUS.



Una verdadera gema genética que sigue produciendo con 15 años de edad.





## Apampado 96 y su hija **Silvia**, dos fenómenos de la historia de la raza.



Apampado 96.



Silvia.



Reservada Gran Campeona Expo Otoño  
Angus 2023.



Gran Campeona Palermo 2017.



Gran Campeona Palermo 2012.



Gran Campeona Nacional 2018.



Reservada Gran Campeona Nacional del  
Ternero 2021.



Tercer Mejor Hembra Nacional 2021.



Tercer Mejor Hembra Nacional 2018.



Tercer Mejor Ternera Nacional 2021.



América, Reservada Campeón  
Vaquillona Intermedia Palermo 2022.  
La hembra más perfecta criada a la  
fecha por Los Murmullos.



# La descendencia de **Apampado 96** en **Los Murmullos.**



Laurita.



Matilda.



Juana.



Silvina.



260.



709.



474.



707.



Don Romeo.



Noble.



# Campeonas

## de la producción

Claros ejemplos del **programa genético** de **La Juanita**

### Anita

Reservada Gran Campeona Ternera Palermo



A los dos años de edad, parida.



En la actualidad a los 10 años de edad, impecable, funcional y productiva.

### Vicky

Gran Campeona Palermo 2015



A los dos años de edad.



En la actualidad, sana, productiva, fértil e impecable de aplomos y línea superior.



## EMBRIONES

- :: *Donantes* productoras
- :: *Combinaciones* estudiadas
- :: *Resultados* predecibles



Cada vez más criadores invierten y confían en Ojea Rullán Embriones.  
La clave, los resultados obtenidos.





# Abriendo la genética argentina al mundo por medio de los embriones de alta calidad.

## Pioneros en la exportación y multiplicación de genética bovina superior en el mundo y en la Argentina.

Tiempo atrás tomamos la decisión de salir a mostrar lo que hacemos en Argentina en materia ganadera.

Desde hace 37 años recorremos el mundo ganadero siendo uno de los principales promotores de la genética argentina en los diferentes continentes.

Un hecho histórico para nuestra genética nacional se produjo en la última versión de la Canadian Western Agribition, la exposición ganadera más importante de Canadá y de las más prestigiosas del mundo.

En la misma, por primera vez, un ejemplar fruto de un embrión exportado de Argentina compitió con la mejores cabañas canadienses. Sin duda se trató de un día histórico ya que tuvimos la posibilidad, ante los ojos del mundo, de convertirnos en una realidad medible.

“Sarita”, no solo obtuvo el título de campeona, sino que dicho impacto luego fue ratificado por el gran interés al venderse su 50% en el precio récord del año para un Angus en Canadá de 100.000 dólares. Además fue de gran relevancia el hecho que fuera adquirida por un criador australiano en sociedad con otro sudafricano (con campos en Estados Unidos) y a su vez ya se vendieron embriones de ella a Europa. Como consecuencia de esto, su genética será esparcida en tres continentes.

Ojea Rullán Embriones es una división de la empresa familiar que produce alrededor de 1.500 embriones por año, siendo uno de los volúmenes de producción más grandes del país.



En la actualidad un tercio de los mismos son exportados a diferentes países. Otro es comercializado en el mercado nacional siendo hoy el principal vendedor de embriones en remates en Argentina (incluyendo las ventas virtuales de embriones donde la firma fue pionera, habiendo realizado este año el quinto remate con esa modalidad) y otro se utiliza para el programa genético propio y con socios cooperativos.



Para cumplir con tan importante volumen trabajan con 4 equipos de profesionales de primera línea:

**I.H.O.**

**Dr. Ignacio Mujica**

**Geste**

**In Vitro Argentina**

Se realizan varios trabajos mensuales utilizando la técnica convencional (MOET) y la fertilización in vitro.

Para ello cuentan con el plantel de donantes de embriones más grande de Argentina en la actualidad, 120 donantes de las razas Angus (negro y colorado), Brangus, Braford y Hereford.

La rica historia del mejoramiento genético bovino tiene varios hechos que la marcaron fuertemente. Uno de los más relevantes fue el llamado período de consolidación de las técnicas de multiplicación genética. Las dos más influyentes han sido la inseminación artificial y el trasplante embrionario. El primer ternero de transferencia embrionaria nació el 12 de septiembre de 1978, pero es recién a mediados de los 80, con los inicios de trasplantes embrionarios a campo, que la técnica se convierte en accesible para los criadores de forma cada vez más masiva.

Es en este momento cuando Carlos Ojea Rullán, desde joven edad, vislumbra el futuro que tendría esta tecnología y se dedica a desarrollar un programa de selección genética que la optimice al máximo. Entiende que la posibilidad de acelerar el avance genético por esta vía llevaría a los criadores a una nueva dimensión, que los aciertos y errores se verían acelerados y multiplicados para bien o para mal.





Los resultados de este trabajo fueron contundentes y han dejado y dejan en la actualidad una sólida huella en las sangres nacionales tanto en el exterior como en el país.

Debido a ser Argentina un país libre de aftosa con vacunación se encuentra con serias limitaciones sanitarias para la exportación a países libres sin vacunación, por lo que las primeras exportaciones se realizaron fundamentalmente a países vecinos.

En julio de 2009 se produce un hecho histórico que cambia el futuro de nuestras exportaciones genéticas al mundo ganadero. Durante el décimo Congreso Mundial Angus en Canadá se realizó un inédito remate. Por primera vez en la historia, Canadá abría su barrera sanitaria a diferentes países incluida la Argentina. En ese evento el 75% de los embriones exportados de padre y madres nacionales eran producto de la genética que manejaba Carlos Ojea Rullán. El hecho trascendental fue que luego de este evento el servicio sanitario canadiense dejó la frontera sanitaria abierta solamente para embriones. Desde ese país podrían luego ser exportados al resto del mundo como animales en pie o receptoras.

Es en este período donde nuestra empresa, siendo pionera, intensifica la promoción genética argentina, que años después comienza a dar sus frutos y en la actualidad la misma llega a Estados Unidos, Canadá, Méjico, la Unión Europea, Asia y África, sumándose a los ya mercados abiertos de Sudamérica.

Este proceso fue realizado con un alto nivel de profesionalismo, viajando y conociendo mercados de los distintos países y regiones con el fin de exportar la genética acorde a cada necesidad teniendo siempre en consideración que el prestigio de nuestra genética como país líder de carne estaba en juego. El objetivo principal fue generar una onda expansiva de genética argentina confiable y productiva. Hoy vemos con gran satisfacción como toros y hembras, con nuestra genética o de otros criadores, se multiplican en el mundo.



**HAVE YOU CONSIDERED  
INVESTING IN HIGH QUALITY  
ARGENTINE GENETICS?**

**TOP END EMBRYOS FROM ARGENTINA  
AVAILABLE FOR YOU**

POWER - SOUNDNESS - FERTILITY - ADAPTABILITY - CARCASS QUALITY - EYE APPEAL



**PLEASE DON'T HESITATE TO CONTACT US**



OJEA RULLÁN Y CÍA.

**CARLOS OJEA RULLÁN**

+54911291428 - carlosojearullan@gmail.com



# ¿PORQUE MEDIMOS E INFORMAMOS?

**La producción de carne, como cualquier otra industria debe ser eficiente y rentable. Para ello debe ser encarada con profesionalismo.**

Definir el producto en base al mercado y posibilidades de producción con rentabilidad.

---

Evaluar correctamente la línea productiva, conociendo virtudes y defectos de los mismos.

---

Combinar las variables con profesionalismo para producir eficientemente, obteniendo el producto que el mercado demanda.

## **Adaptando estos conceptos a nuestra necesidad.**

Debemos tener muy claro donde queremos ir con nuestra producción, donde estamos actualmente y de ahí en más definir correctamente cómo combinar los factores genéticos para lograr el objetivo prefijado.

*“Poder medir correctamente y tener información confiable es el primer paso para el verdadero mejoramiento de nuestro objetivo”.*



# Toros Productivos



**ANGUSGS**  
Powered by Neogen GeneSeek



LA JUANITA



Criando toros Pedigree Productivos que producen beneficios medibles.

**GENERANDO SOLUCIONES, NO PROBLEMAS.**

Recría sana que provee:  
FUNCIONALIDAD - LONGEVIDAD - PRODUCTIVIDAD

Pregunte a quienes los usan.





# Toros Productivos



## PRUEBA DE TESTAJE LA JUANITA - SURANGUS

AISLANDO AL MEDIO AMBIENTE - EVALUANDO PROFESIONALMENTE  
INFORMANDO EL POTENCIAL DE HEREDABILIDAD GENÉTICA  
DONDE LAS PALABRAS SOBРАН DANDO PASO A LA OBJETIVIDAD.

**LOS EVALUAMOS - LE INFORMAMOS - USTED ELIJE**





# ALIMENTACIÓN Y RECRÍA SANA PARA GARANTIZAR FUNCIONALIDAD, SIN CEDER EXPRESIÓN GENÉTICA EN NUESTROS REPRODUCTORES.

TRABAJANDO EN EQUIPO CON EL MAESTRO DE LA NUTRICIÓN ANIMAL ARGENTINA, EL DR. FERNANDO ELUCHANS.



*Hace unos cuatro años y luego de toda una vida vinculado profesionalmente y como productor a la ganadería, y en especial a la producción de carne, tomé la decisión de armar una Cabaña de Angus con la empresa familiar donde contamos con un rodeo de Angus productivo. Tomé entonces contacto con Carlos Ojea para que nos asesore en su armado. Allí comenzamos reuniones y una primera visita a La Juanita para ver el excelente plantel con que cuentan y hacer una recorrida por los rodeos de vacas planteleras, donantes y animales en precuida y cuida. Junto al inicio de toma de decisiones acerca de que animales adquirir para el armado de nuestra Cabaña, comenzaron los intercambios acerca del aporte que como nutricionista podría hacer a esa excelencia en genética, partiendo de la base que un nivel de animales como los que me presentaban, ameritaria un sistema productivo y nutricional ajustado a nuestro nuevo proyecto, pudiendo maximizar la expresión de esos genes*

*sin perder sanidad digestiva como en casos me tocaba ver en animales con excesos o desequilibrios nutricionales que comprometen el futuro productivo.*

*Es allí cuando Carlos se muestra muy receptivo a mis opiniones de como dar una posibilidad de mejora a lo muy bueno que vienen haciendo con la genética de La Juanita y Surangus. La visión es claramente la de criar un animal respetando sus curvas de crecimiento y sin dejar de ser muy estricto en cuanto a la sanidad y equilibrio digestivo y metabólico para poder hacer, no sólo animales perfectos fenotípicamente hablando, sino también que esa expresión pueda mantenerse con una fertilidad y longevidad de los reproductores independientemente del sexo.*

*Es importante resaltar que muchas veces, mediante un esquema de alimentación inadecuado, se puede alterar la expresión de esos genes, impactando negativamente en las características*





*necesarias para que esos animales puedan trabajar a campo sin alteraciones físicas, metabólicas, con los cuales, el animal puede convivir sin expresar todo lo bueno que contiene su genética. Es por esto que un correcto plan no solo dará su resultado positivo en animales jóvenes con edad de exposiciones, sino que asegura una larga y correcta vida reproductiva que es el objetivo que se persigue con animales de elevado valor genético.*

*Así es que, con nuestro equipo y el de La Juanita/Surangus, comenzamos hace un par de años a transitar el camino, de lo que consideramos una cría y recría de los reproductores, con el respeto de lo que son las curvas de crecimiento según etapas, tratando de minimizar excesos de preparación y coordinando la relación energía/proteína/fibra de las dietas, asegurando de este modo que no haya un sobreengrasamiento que perjudique el futuro reproductivo y dando en todas las etapas prioridad al manejo de un resumen sano con especial énfasis y respeto por los adecuados procesos fisiológicos y metabólicos, donde la calidad y cantidad de fibra marcan el ritmo con el agregado de suplementos que aporten almidones y proteínas en su justa necesidad.*

*De este modo logramos excelentes curvas de crecimiento, muy buenas ganancias diarias, ga-*

*rantía de índices de conversión alimenticia adecuados y un estado corporal que demuestra una gran adaptación al medioambiente y una garantía para desempeñarse en cualquier terreno donde exista la cría.*

*Ha sido fundamental encontrar un equipo con ganas de hacer las cosas de acuerdo a lo pactado, encontrando un gran compromiso, para que la labor nuestra como técnicos en alimentación y nutrición, ayude a formar al personal que día a día está con los animales ya que de su comprensión de los procesos digestivos, dependerá del éxito de la gestión y en este caso el objetivo se ha logrado aunque seguiremos perfeccionando estos sistemas de cría y recría priorizando el futuro del animal a campo.*

*Los resultados están a la vista y la manifestación de la carga genética expresada en estado corporal, funcionalidad, fertilidad y un animal longevo y sin alteraciones se ha logrado, observando en cada visita a campos los avances notables y el estímulo del personal que ve reflejado productivamente sus esfuerzos diarios.*

*Fernando Eluchans //// 312023*





## Consistencia genética garantizada.

### Patrimonio genético.

Una base muy sólida como máxima garantía de consistencia y productividad.

*“Debo confesar que hasta ese día nunca un plantel de madres y un programa genético como el de Leachman me había impresionado tanto. En esa época lo veía como algo inalcanzable. Nunca olvidaré las largas horas de charla entre criadores, escuchando las historias de Lester sobre Escocia, el desarrollo de la histórica Ankony Farms y el proceso*

*de desarrollo de Leachman Angus Ranch. Al otro día dejé la ciudad de Bozeman, Montana sin poder creer todavía que desde ese día, lo mejor de todo ese trabajo de años, ese núcleo genético único e histórico pasaba a formar parte del patrimonio de nuestra familia”.*

Carlos Ojea Rullán, 27 años atrás, cuando se incorporó lo mejor de la genética Leachman a La Juanita.

*Extraído del Libro Pasión Ganadera.*



**SURANGUS BLACKAP 01826 T/E**  
COLEMAN REGIS



**SURANGUS BLACKAP 01874 T/E**  
OCC JOCKER



**SURANGUS BLACKAP 02050 T/E**  
BISMARK



**SURANGUS BLACKAP 02044 T/E**  
DUFF PALERMO





## Nuestros vientres productivos, funcionales y rentables.



Estamos convencidos desde el día uno que la madre eficiente, funcional y productiva es la base fundamental de un programa productivista como el nuestro.

El plantel de madres atesora más de 65 años de selección en base a un riguroso programa que presiona sobre los principios básicos liderados por el sentido común, la experiencia y el correcto uso de las tecnologías vigentes.

**FERTILIDAD - BALANCE - FUNCIONALIDAD - PRODUCTIVIDAD SEXUAL -  
ADAPTACIÓN AL MEDIO AMBIENTE**



## CUIDAMOS EN NUESTROS VIENTRES ESTAS PREMISAS FUNDAMENTALES.



- Peso al nacer bajo o moderado.
- Dep's al nacimiento bajos a moderados.
- Patas, manos, garrones, rodillas, pezuñas correctas con funcionalidad en sus movimientos.
- La corrección estructural se evalúa desde el piso hacia arriba, desde la pezuña, flexibilidad de cuartillas, ángulos de los huesos y desvariaciones de aplomos.
- Correcta línea superior.
- Fenotipo carnicero y funcional en equilibrio y sin perder feminidad.
- Ancho de caderas y largo del hueso de la cadera a los isquiones.
- Cabeza con clase, cuello femenino y paleta suave.
- Profundidad y capacidad corporal buscando una relación de 70% / 30% entre profundidad y altura.
- Ubre correcta con capacidad lechera ideal para una vaca raza de carne sin excesos.
- Buena estructura de ubre y pezones que se evalúa anualmente posparto.
- Bien musculada, sin excesos.
- Encoladura normal, no alta.
- Fértiles con menos de 365 días de intervalo entre partos.
- Largo de huesos en manos y patas de medios a cortos. Drástica disminución de la tasa de crecimiento desde los 24 meses de edad. Peso adulto que en ninguno de los casos supere más del 25% a su peso a los dos años de edad.
- Dep's para destete y final destacados siempre y cuando sea en físicos de tamaño intermedio y con precocidad justa.
- Fenotipo con un nivel de precocidad medio, el equilibrio siempre es la clave.
- Buen temperamento.
- Pedigrees 100% libres de taras genéticas y consistentes para los caracteres deseables.
- Peleche temprano con rápida reacción a los cambios de estación.
- Destacada adaptación al medio ambiente, capaces de pasar el invierno con poco requerimiento.
- Tamaño y peso ideal para poder producir ante crisis climáticas que afecten su medioambiente natural.
- Con capacidad de fácil engorde pero femeninas, funcionales y equilibradas.
- Tener una cría sana una vez por año, sin fallar, destetando un ternero que a los 205 días de vida su peso sea lo más cercano al 50% de su madre.

**Cabaña La Juanita**

FAMILIA OJEA RULLÁN

DESDE 1878 JUNTO AL CAMPO ARGENTINO



# BIENESTAR ANIMAL

**En La Juanita cuidamos mucho la armonía entre seres humanos, animales y la naturaleza en su conjunto.**

Reproductores mansos, fruto del buen trato, prácticas de manejo coherentes, sin gritos, sin golpes, sin apuro, a conciencia, queriéndolos y cuidandolos como corresponde.







# Naturalmente **LA JUANITA**

## **La producción ganadera y el medio ambiente.**

Nuestra actividad nos plantea desafíos permanentes. Producir carne en equilibrio con el medio ambiente es uno de los más importantes y en ello estamos trabajando.

En este sentido la Argentina se encuentra, por su extensión, clima y calidad de pastos, en una situación de privilegio frente al resto del mundo.

En La Juanita realizamos un trabajo consiente, manteniendo el balance entre naturaleza, producción eficiente y bienestar animal.

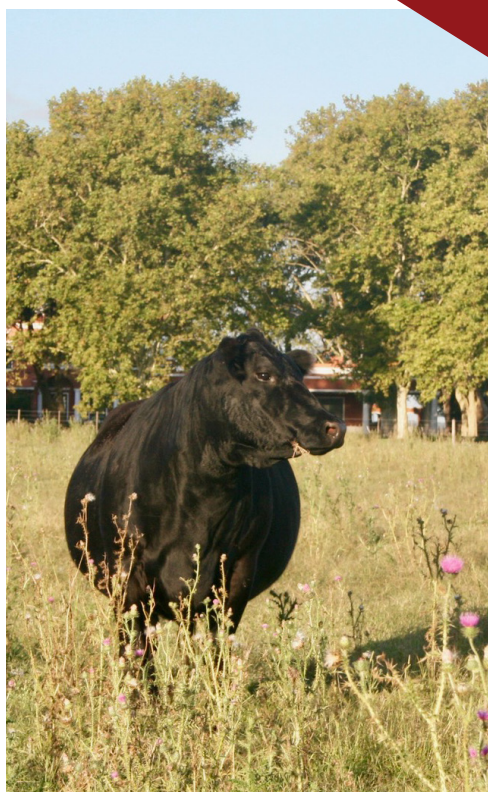
**Cabaña La Juanita**

**FAMILIA OJEA RULLÁN**

DESDE 1878 JUNTO AL CAMPO ARGENTINO



# Naturalmente **LA JUANITA**



## **La naturaleza, el medio ambiente, el bienestar animal y la genética superior en equilibrio.**

La Juanita, un típico campo mixto de la Cuenca del Salado. El 56,25% de su superficie está compuesta por suelos overos con lagunas, bien típicos de la zona de cría bonaerense, donde las especies dominantes son las gramíneas, festuca, pelo de chancho

y el polipogón, en las medias lomas conviven el pasto miel, la cebadilla criolla, falaris, lotus tenuis y adesmia bicolor. Allí producen nuestro plantel de vacas puras de pedigree y las yeguas criollas.

**Cabaña La Juanita**

**FAMILIA OJEA RULLÁN**

DESDE 1878 JUNTO AL CAMPO ARGENTINO





El 43,75% restante está integrado por lomas altas y medias de muy buena calidad. Allí las pasturas dominantes son: alfalfa, cebadilla, trebol blanco y lotus corniculatus.

En estas se realiza la recría de los reproductores a venta y reposición, a pasto con suplementación estratégica en determinadas épocas del año, este apoyo no supera el 40% del período de recría, garantizando así una recría sana, cuidando

la funcionalidad y fertilidad de nuestros reproductores que salen a la venta con dos años de edad.

La excepción es un muy reducido grupo de individuos que preparamos con balanceado y rollo de primera calidad con destino a exposición, en éstos últimos también se realiza una recría en equilibrio y saludable, sin excesos.



# Cabaña La Juanita

**FAMILIA OJEA RULLÁN**

DESDE 1878 JUNTO AL CAMPO ARGENTINO

## **Ganadería sustentable y rentable.**

El equilibrio entre producción y conservación de los recursos naturales potenciando la rentabilidad.

**Sustentable es algo que se puede sostener a lo largo del tiempo sin agotar sus recursos o perjudicar el medio ambiente.**

En este sentido, la sustentabilidad es la capacidad que tiene una sociedad para hacer un uso consciente y responsable de sus recursos, sin agotarlos o exceder su capacidad de renovación, y sin comprometer el acceso a estos por parte de las generaciones futuras.

Sustentabilidad sería, pues, producir bienes y servicios a partir de nuestros recursos (naturales, energéticos, económicos) a un ritmo en el cual no lo agotemos y no produzcamos más contaminantes de aquellos que puede absorber el medio ambiente sin ser perjudicado.





**LA JUANITA**  
ANGUS



**CONFIABILIDAD  
Y RENTABILIDAD  
EN ANGUS**



**Cuidamos, preservamos  
y potenciamos la marca  
con los resultados de los  
reproductores en los rodeos  
de nuestros clientes.**

**OBJETIVOS GENÉTICOS:**

- Bajos a moderados pesos para hacer.
- Periodos de gestación cortos.
- Fenotipos moderados, profundos, carniceros y funcionales.
- Correcto uso de la precocidad en equilibrio para garantizar fertilidad y adaptación de los vientres al medio ambiente.



## TRABAJANDO PARA USTED

Nuestro objetivo principal es el abasto de verdadera genética superior para el criador que busca invertir con el fin de tener productividad y rentabilidad.



### **FUNCIONALIDAD:**

- Aplomos atléticos, poderosos, correctos y centrados.
- Esqueletos correctos.
- Movimientos libres y elásticos.
- Pezuñas sanas y pigmentadas.
- Garrones y rodillas sanas, funcionales y correctamente anguladas.
- Línea superior correcta y funcional.
- Longevidad.
- Peleche temprano y sin presencia de pelos enredados.
- Habilidad materna equilibrada.
- Correctos sistemas y balance mamario.
- Fertilidad.
- Adaptación al medio ambiente.
- Equilibrio entre destacados índices de peso, crecimiento y facilidad engorde con pesos adultos moderados.
- Calidad racial.
- Excelente conformación Y tamaño testicular.
- Prepucios correctos.
- Información objetiva y Dep's ideales para cumplir con estos objetivos productivos.

**NUESTRO COMPROMISO CON USTEDES:  
TRABAJO, ESFUERZO, DEDICACIÓN, EXPERIENCIA,  
CONOCIMIENTO, SENTIDO COMÚN, RECRÍA SANA,  
GENÉTICA CONFIABLE, SERIEDAD Y ATENCIÓN AL CLIENTE.**

# Cabaña La Juanita

**FAMILIA OJEA RULLÁN**

**DESDE 1878 JUNTO AL CAMPO ARGENTINO**



## Selección Hembras La Juanita y Surangus


Lo invitamos a acceder a la mejor oferta genética de nuestra historia.

Los 27 lotes, del primero al último, han sido elegidos para honrar el nombre “Gran Venta Selección”.

Encontrará vientres de excepción en todos los lotes.

Los esperamos.



  
**LA JUANITA**

  
**LA JUANITA**

  
**SURANGUS**<sup>®</sup>  
CONFIABILIDAD Y RENTABILIDAD EN ANGUS

# Lotes Especiales

Abriendo lo mejor de nuestra genética en volumen.

Oportunidad imperdible. Lo que normalmente no se vende.

La oportunidad de tener en su rodeo lo mejor y más avanzado de nuestra genética.



LOTE ESPECIAL **A**



LOTE ESPECIAL **B**



LOTE ESPECIAL **C**



LOTE ESPECIAL **D**



LOTE ESPECIAL **E**



Lo invitamos a acceder a la genética de “Doña Ana”, la mejor hembra producida en la historia de La Juanita. Físico imponente, mucha clase, corrección y máximo respaldo genético. Era nuestra máxima candidata para las exposiciones 2023 y un problema totalmente ajeno a ella la dejó afuera de las pistas. Sin duda, la mejor hija de la muy buscada Anita producida a la fecha, atención!!!



★ MÁXIMO RESPALDO ★



RP: 938

F.NAC.: 11/04/2021

HBA: 0875981



## LA JUANITA 938 DOÑA ANA T/E

TRES MARIAS 5887 HORNERO-T/E-  
**TRES MARIAS 6301 ZORZAL-T/E-**  
 TRES MARIAS 4850 WIND EXT-T/E-  
**TRES MARIAS 9989 ZORZALIT 8958-T/**  
 S A V 004 RADAR 6537  
**TRES MARIAS 8958 RADAR 7832-T/E-**  
 TRES MARIAS 7832 CREDITO 7244-T/E

CHAMPION HILL TECUMSEH  
**RUBETA 4444 QUEBRANTADOR-T/E-**  
 TRES MARIAS 6700 QUEBRA 5854  
**LAFE LA JUANITA 1836 ANITA -T/E-**  
 S A V 8180 TRAVELER 004  
**MERCACHIFLE PRISIONERA-T/E-**  
 TRES MARIAS 6970 ZORZAL 6556-T/E-

LOTE  
ESPECIAL

A

SE VENDEN 2 PUNCIONES con una garantía mínima de 4 preñeces de 60 días.



Anita, su muy buscada y productiva madre.



Doña Ana como Campeón Ternera Mayor Expo Centenario 2022.



La gran 404, campeona, madre de la destacadísima ternera colorada de Las Tranqueras y hermana de Doña Ana.

La cabaña se reserva la elección del 50 % de la mejor cría nacida de estos embriones.



Lo invitamos a acceder a la genética de “La Majestuosa”, la colorada más imponente producida en la historia de La Juanita y La Negra. Un físico pocas veces visto donde se impone por su profundidad, volumen corporal, carne, clase y corrección. Su madre la gran 607, precio máximo remate La Juanita, su abuela la fundadora 215, imperdible!!!



RP: 1311

F.NAC.: 06/04/2021

HBA: 0874272



## NERA'S LA JUANITA SUPREMA 1311 T/E

CHAMPION HILL TECUMSEH  
**RUBETA 4444 QUEBRANTADOR-T/E-**  
 TRES MARIAS 6700 QUEBRA 5854  
**DON NESTOR 89 QUEBRANTADOR 24-T/E-**  
 AGROMELU 2494 CITATION BOOM-T/E-  
**DON NESTOR 24 IMPACTO 798-T/E-**  
 GUE GLEN FLECHA-T/E-

TRES MARIAS 6241 PAYADOR-T/E-  
**ALGUIL 2149 DON OMAR-T/E-**  
 ALGUIL 1159 RED CHIEF  
**NERA'S 607 C NER 215 DON OMAR T/E**  
 RUBETA 5897 SUPREMO  
**NERA S 215 RUB 4454 SUPREMO-T/E-**  
 RUBETA 4454 SARAGOZA-T/E-

LOTE  
 ESPECIAL

B

SE VENDEN 2 PUNCIONES con una garantía mínima de 4 preñeces de 60 días.



Florencia (607), su imponente madre. Su 33% fue precio máximo en el remate de La Juanita.



Su abuela, la fundadora 215, gran respaldo genético.



Flor 458, hermana de su madre.

La cabaña se reserva la elección del 50 % de la mejor cría nacida de estos embriones.



Lo invitamos a acceder a la genética de "Raquel", sin duda la hembra colorada con genética Surangus más importante criada a la fecha. Cuando vendimos a la gran Surangus Rachelle 0232C en precio máximo para su año, sabíamos que estábamos entregando lo mejor del corazón de nuestra genética. Hoy con Raquel se reinicia en Surangus esta tremenda familia. Acompáñenos en este viaje, gran oportunidad!



RP: 1014

F.NAC.: 01/08/2021

HBA: 0878667



## LA JUANITA RED 1014 RACHELLE-FIV-

RED BRYLOR WEST JET 69W

**RED U-2 RECON 192Y**

RED U-2 LARKABA 8133U

**RED U-2 RECKONING 149A**

RED HOWE MAGNUM 169W

**RED U-2 ANEXA 271Y**

RED U-2 ANEXA 333N

CHAMPION HILL TECUMSEH

**RUBETA 4444 QUEBRANTADOR-T/E-**

TRES MARIAS 6700 QUEBRA 5854

**LAFE 1540 RACHELLE QUEBRANT**

SODAK PRECISION 7408-97

**LAFE 578 ALMENDRA-T/E-**

SURANGUS RACHELLE 0232 C-T/E/I-

LOTE  
ESPECIAL

C

SE VENDEN 3 PUNCIONES con una garantía mínima de 6 preñeces de 60 días.



Su madre, la excepcional 1540, muy productiva.



Gilda, propia hermana de Linda, Campeona Vaquillona Menor Palermo Otoño 2023.



Don Carlos, su propio hermanol, nacido en Finca 5 Angus, Europa.

La cabaña se reserva la elección del 50 % de la mejor cría nacida de estos embriones.

Lo invitamos a acceder a la genética de “La Distinguida”, una colorada con tremenda clase, imponente fenotipo, gran respaldo genético y bajo peso al nacer. Hija directa de la fundadora 215 (Suprema) y hermana de las donantes Florencia (607) madre de “La Majestuosa”, Flor (458) y la gran 560, madre de “Puro Bife”, atención!!!



RP: 1331

F.NAC.: 13/04/2021

HBA: 0874267



LOTE ESPECIAL

D

## NERA'S LA JUANITA SUPREMA 1331 T/E

ESENCIAL 37

**GUE GLEN REGALON**

GUE GLEN CENIZA

**ESENCIAL 37 ARQUIMEDES-T/E-**

O C C HEADLINER 661H

**HEMABE 87 LIDER 7598-T/E-**

LA LEGUA C ROB 7598 PANTERA

CHAMPION HILL TECUMSEH

**RUBETA 5897 SUPREMO**

TRES MARIAS 6700 QUEBRA 5854

**NERA S 215 RUB 4454 SUPREMO-T/E-**

CHAMPION HILL TECUMSEH

**RUBETA 4454 SARAGOZA-T/E-**

LA LEGUA SAUGA 7412 SARITA

**SE VENDEN 3 PUNCIONES con una garantía mínima de 6 preñeces de 60 días.**



Florencia, su imponente hermana y madre de La Majestuosa.



Su madre, la fundadora 215, gran respaldo genético.



Flor 458, su propia hermana.

**La cabaña se reserva la elección del 50 % de la mejor cría nacida de estos embriones.**



Lo invitamos a acceder a la genética de “La Hembra” más importante de la camada criada en Surangus.

Tremenda por donde se la mire! Nada menos que la hermana de Surangus Único, el toro con futuro ilimitado.

Las grandes 02050, 01688, 01680, 0272 y 1114 respaldan esta verdadera gema genética!!!



★ MÁXIMO RESPALDO ★



GENOTIPADO  
**ANGUS**GS  
Powered by Neogen

**COMENTARIOS  
Y VIDEO**

RP: 02568

F.NAC.: 14/04/2021

HBA: 0875984

## SURANGUS 02568 BLACKBIRD T/E



**LOTE  
ESPECIAL**

**E**

O C C GENESIS 872G

**DUFF NEW EDITION 6108**

O C C DIXIE ERICA 814G

**DUFF ANGUS 011**

O C C MISSING LINK 830M

**FCC ROSETTA 745R**

FCC ROSETTA 983N

G A R GRID MAKER

**S A V BISMARCK 5682**

S A V ABIGALE 0451

**SURANGUS BLACKBIRD 02050-T/E-**

O C C MAGNITUDE 805M

**SURANGUS BLACK BIRD 01688-T/E-**

LEACHMAN BLACKBIRD 0272-T/E/I-I

**SE VENDEN 3 PUNCIONES con una garantía mínima de  
6 preñeces de 60 días.**



Su madre, la excepcional 02050.



Su abuela, la gran 01688.



Su hermano, Surangus Único, atención.

**La cabaña se reserva la elección del 50 % de la mejor cría nacida de estos embriones.**



OJEA RULLÁN & CÍA

7 27° Gran Venta Anual La Juanita 2023

Imponente colorada con un físico poderoso. Integrante de la combinación genética colorada más consistente de la historia de La Juanita. En la actualidad tenemos 6 hermanas donantes en la cabaña. Una de ellas es la madre del poderoso “Puro Bife” y “La Majestuosa”, ambos lotes en este catálogo, tremenda hembra!!!



RP: 1329

F.NAC.: 13/04/2021

HBA: 0874268



ESENCIAL 37  
**GUE GLEN REGALON**  
 GUE GLEN CENIZA  
**ESENCIAL 37 ARQUIMEDES-T/E-**  
 O C C HEADLINER 661H  
**HEMABE 87 LIDER 7598-T/E-**  
 LA LEGUA C ROB 7598 PANTERA  
  
 CHAMPION HILL TECUMSEH  
**RUBETA 5897 SUPREMO**  
 TRES MARIAS 6700 QUEBRA 5854  
**NERA S 215 RUB 4454 SUPREMO-T/E-**  
 CHAMPION HILL TECUMSEH  
**RUBETA 4454 SARAGOZA-T/E-**  
 LA LEGUA SAUGA 7412 SARITA

NERA'S C LA JUANITA  
 1329 SUPREMA TE



Su madre, el ícono de La Juanita, la 215.



Su hermana, la gran 607, madre de “La Majestuosa”.



Su propia hermana, Lote Especial C de esta venta.



Arrancamos esta impresionante oferta genética negra con una futura donante de excepción. Nada más y nada menos que la propia hermana de “Doña Ana”, que era nuestra máxima candidata para las exposiciones 2023 y un problema totalmente ajeno a ella la dejó afuera de las pistas. Físico imponente, volumen, costilla, ancho y el máximo respaldo genético de la actualidad, atención!!!



★ MÁXIMO RESPALDO ★



RP: 940

F.NAC.: 15/04/2021

HBA: 0875982



LOTE  
2

LA JUANITA 940  
SECRETARIA T/E

TRES MARIAS 5887 HORNERO-T/E-  
**TRES MARIAS 6301 ZORZAL-T/E-**  
 TRES MARIAS 4850 WIND EXT-T/E-  
**TRES MARIAS 9989 ZORZALIT 8958-T/**  
 S A V 004 RADAR 6537  
**TRES MARIAS 8958 RADAR 7832-T/E-**  
 TRES MARIAS 7832 CREDITO 7244-T/E

CHAMPION HILL TECUMSEH  
**RUBETA 4444 QUEBRANTADOR-T/E-**  
 TRES MARIAS 6700 QUEBRA 5854  
**LAFE 1836 SECRETARIA QUEBRANT-T/E-**  
 S A V 8180 TRAVELER 004  
**MERCACHIFLE PRISIONERA-T/E-**  
 TRES MARIAS 6970 ZORZAL 6556-T/E-

La cabaña se reserva el derecho a 3 PUNCIONES por año  
(La Juanita se hace cargo de sus punciones).



Anita, su muy buscada y productiva madre.



Doña Ana su imponente propia hermana.



La gran 404, campeona, madre de la destacadísima ternera colorada de Las Tranqueras y hermana de Doña Ana.



Atención a esta gran oportunidad genética! La hembra en la que se reunen varias de las grandes líneas genéticas del Angus colorado. La 6700, La Jefa, Secretaria (2 veces), la 5854, todas en un solo pedigree. Comparta con La Juanita una futura donante 5 estrellas.



★ MÁXIMO RESPALDO ★



RP: 0886

F.NAC.: 07/08/2021

HBA: 0878679



LOTE  
3

MURMULLOS 0886  
EMILIA T/E

TRES MARIAS 5839 QUEBRACHO-T/E-  
**TRES MARIAS 6241 PAYADOR-T/E-**  
 TRES MARIAS 5570 MARIAS 24 RLADY-T/E-  
**TRES MARIAS 9823 PAYADOR 8898-T/E-**  
 RED FINE LINE MULBERRY 26P  
**TRES MARIAS 8898 MULBERRY 8296-T/E-**  
 TRES MARIAS 6556 QUEBRA 5494-T/E-  
  
 PASTORIZA 565 BRIGADIER-T/E-  
**GUSTI 2748 SECRETARIO G 1733-T/E-**  
 GUSTI 1733 QUEBRADORA SECRETA 5494-  
**TRANQUERAS 588 SEC EMILIA 5912 T/E**  
 CHAMPION HILL TECUMSEH  
**RUBETA EMILIA 5912-T/E-**  
 TRES MARIAS 6700 QUEBRA 5854

SE VENDE EL 50%. (No incluye sus crías naturales)



Gilda, Campeona Vaquillona Menor Palermo Otoño 2023.



La poderosa 6700, una de las grandes vacas coloradas de la historia.



Benedetto, destacado padre colorado.



Atención! Lo invitamos a compartir una de las hembras más productivas de Surangus. Enorme futuro para este prospecto de donante con una línea muy probada para facilidad de parto (ella pesó 30 kgs), rodeada de las mejores vacas de Surangus, 02046, 02050, 01688, 01680, 0272 y 1114. Propia hermana de Surangus Sustentable (Semex) muy probado en vaquillonas de 15 meses. A esto súmele el ser portadora del gen colorado, futuro ilimitado!!!



**COMENTARIOS  
Y VIDEO**

**RP: 02580**

**F.NAC.: 04/05/2021**

**HBA: 0876453**



ESENCIAL 37  
**GUE GLEN REGALON**  
 GUE GLEN CENIZA  
**ESENCIAL 37 ARQUIMEDES-T/E-**  
 O C C HEADLINER 661H  
**HEMABE 87 LIDER 7598-T/E-**  
 LA LEGUA C ROB 7598 PANTERA  
  
 G A R GRID MAKER  
**S A V BISMARCK 5682**  
 S A V ABIGALE 0451  
**SURANGUS BLACKBIRD 02046-T/E-**  
 O C C MAGNITUDE 805M  
**SURANGUS BLACK BIRD 01688-T/E-**  
 LEACHMAN BLACKBIRD 0272-T/E/I-

**SURANGUS 02580  
 BLACKBIRD T/E**

**SE VENDE EL 50%. (No incluye sus crías naturales)**



La gran 02046, su madre con bajo peso al nacer.



La fundadora Surangus Blackbird 01688, su abuela.



Propia hermana de su madre, la muy productiva 02050.

Otra gran oportunidad genética, en este caso al 100%. La propia hermana de la excepcional 02580, con 29 kgs de peso al nacer, -0,8 de genómica para PN. Otro prospecto de donante con una línea muy probada para facilidad de parto (ella pesó 30 kgs), rodeada de las mejores vacas de Surangus, 02046, 02050, 01688, 01680, 0272 y 1114. Propia hermana de Surangus Sustentable (Semex) muy probado en vaquillonas de 15 meses. A esto súmele el ser portadora del gen colorado, atención!!!



RP: 02564

F.NAC.: 11/04/2021

HBA: 0876454



ESENCIAL 37  
**GUE GLEN REGALON**  
 GUE GLEN CENIZA  
**ESENCIAL 37 ARQUIMEDES-T/E-**  
 O C C HEADLINER 661H  
**HEMABE 87 LIDER 7598-T/E-**  
 LA LEGUA C ROB 7598 PANTERA  
  
 G A R GRID MAKER  
**S A V BISMARCK 5682**  
 S A V ABIGALE 0451  
**SURANGUS BLACKBIRD 02046-T/E-**  
 O C C MAGNITUDE 805M  
**SURANGUS BLACK BIRD 01688-T/E-**  
 LEACHMAN BLACKBIRD 0272-T/E/I-

**SURANGUS 02564**  
**BLACKBIRD T/E**



La gran 02046, su madre con bajo peso al nacer.



La fundadora Surangus Blackbird 01688, su abuela.



Propia hermana de su madre, la muy productiva 02050.



La 926 es la hembra negra más poderosa criada por La Juanita en años. Tremendo físico y gran calidad racial en esta imponente hija de “Escocés”, padre con mucha clase y condiciones carniceras. Su familia materna ya produjo animales destacados, incluso premiados en Palermo, lotazo!!!



RP: 926

F.NAC.: 09/03/2021

HBA: 0871515



LA JUANITA

LOTE  
6

LA JUANITA 926  
DOÑA PRIMA

DUNLOUISE CORTACHY BOY D137  
**EL ABRA BOY 8459**

EL ABRA LADY ERDON 6449

**EL ABRA BOY A345**

EL ABRA JEWLIAN 6230

**EL ABRA LADY TALLADOR 8809**

EL ABRA RADY TARRADOR

TRES MARIAS 6241 PAYADOR-T/E-  
**ALGUIL 2149 DON OMAR-T/E-**

ALGUIL 1159 RED CHIEFIRP 1159

**GUSTI 3281 DOÑA PRIMA 10365**

S A V PROSPERITY 9131

**PRIMAVERA 10365 9934 PROSPERITY**

PRIMAVERA 9934 0181 G MAKER-T/E-



Su madre, la poderosa 3281, vacón!



Su padre, el muy buscado y exclusivo Escocés.



OJEA RULLÁN & CÍA

Una verdadera joya genética con futuro de donante. Imponente físico, ancha, profunda, gran prospecto de vaca productiva. Gran pedigree funcional, Coleman Knight, Duff Mr Angus, Navigator, 0272 y 1114, atención!!!



RP: 02562

F.NAC.: 11/04/2021

HBA: 0875728



**SURANGUS 02562  
BLACKBIRD T/E**

RITO N BAR  
**R R RITO 707**  
 ERISKAY OF ROLLIN ROCK 3  
**COLEMAN KNIGHT 209**  
 CONNEALY ONWARD  
**COLEMAN DONNA 714**  
 COLEMAN DONNA 386  
  
 DUFF NEW EDITION 6108  
**DUFF ANGUS 011**  
 FCC ROSETTA 745R  
**SURANGUS 02164 BLACKBIRD -T/E-**  
 BALDRIDGE NAVIGATOR N5  
**SURANGUS BLACKBIRD 01426-T/E-**  
 SURANGUS BLACK BIRD 0272-T/E-



Su excepcional madre, Surangus Blackbird 02164, la mejor hembra de su generación.



Surangus Blackbird 02044, hermana de su madre.



Surangus Superior, tremendo padre, hermano de su madre.



Gran oportunidad genética! Sin duda Moderado es uno de los padres colorados más importantes de los últimos tiempos. Esta femenina, larga, ancha y destacada vaquillona es nada menos que hija de la 108, propia hermana de Moderado por Trueno, atención!!!



RP: 944

F.NAC.: 04/05/2021

HBA: 0880174



LOTE  
8

LA JUANITA RED 944  
FLECHA-FIV-

CHAMPION HILL TECUMSEH  
**RUBETA 4444 QUEBRANTADOR-T/E-**  
 TRES MARIAS 6700 QUEBRA 5854  
**PASTORIZA 1548 TRUENO-T/E-**  
 PIRAY 207 RED QUEBRACHO DION  
**PASTORIZA 860 DIONISIA-T/E-**  
 PASTORIZA 567 FELICITAS-T/E-

CHAMPION HILL TECUMSEH  
**RUBETA 4444 QUEBRANTADOR-T/E-**  
 TRES MARIAS 6700 QUEBRA 5854  
**DON NESTOR 108 QUEBRANTADOR 24-T/E-**  
 AGROMELU 2494 CITATION BOOM-T/E-  
**DON NESTOR 24 IMPACTO 798-T/E-**  
 GUE GLEN FLECHA-T/E-



Moderado, gran padre colorado y propio hermano de su madre.



La imponente madre del famoso Moderado y abuela de la 944.



Trueno, su muy buscado padre.



Atención a este gran pedigree! Lo mejor de la tradicional familia de las Kate, de donde se produjeron Vicky, Gran Campeona de Palermo y la 6700, madre de Quebrantador, Benedetto y Supremo entre otros. Esta vaquillona es hermana de La Juanita Kate 420 con Trueno!!!



★ MÁXIMO RESPALDO ★



RP: 1036

F.NAC.: 01/08/2021

HBA: 0882453



LA JUANITA

LOTE

9

LA JUANITA RED  
1036 KATE T/E

CHAMPION HILL TECUMSEH  
**RUBETA 4444 QUEBRANTADOR-T/E-**  
 TRES MARIAS 6700 QUEBRA 5854  
**PASTORIZA 1548 TRUENO-T/E-**  
 PIRAY 207 RED QUEBRACHO DION  
**PASTORIZA 860 DIONISIA-T/E-**  
 PASTORIZA 567 FELICITAS-T/E-  
  
 RBJR ADVANCE A709  
**PERKS ADVANCE 121R**  
 PERKS MISS RAMBO 8105  
**CAPILEM 59 ADVANCE LA SOÑADA -T/E-**  
 GMRA GRAND CANYON 753  
**TRES MARIAS 5854 GCAN 4844 KATE**  
 TRES MARIAS 4844 WIND TIME-T/E-



La Juanita 420 Kate, su imponente hermana.



Vicky, la Gran Campeona Palermo 2015.



La gran 6700, hermana de su madre.



OJEA RULLÁN & CÍA



Una de las vaquillonas más atractivas de fenotipo de esta venta. La sacamos del lote de reposición Surangus. Sensacional pedigree, el muy buscado Duff Napoleón y la gran 02172, Haymount 4180 y OCC Jocker. Qué pedigree productivo, atención!!!



RP: 02612

F.NAC.: 10/07/2021

HBA: 0879625



**SURANGUS 02612  
BLACKCAP**

DUFF BASIC INSTINCT 6501  
**DUFF NAPOLEON 232**  
 DUFF NL B351 LADY POP 619  
**DUFF NAPOLEON 232**  
 DUFF NEW EDITION 6108  
**DUFF EUR 443 MERLE 808**  
 DCC NL 652K MERLE 443  
  
 EL ABRA HAYMOUNT 3496  
**EL ABRA MAYMOUNT 4180**  
 EL ABRA DUCHESS ERONASA 2704  
**SURANGUS 02172 BLACKCAP -T/E-**  
 O C C JOKER 620J  
**SURANGUS BLACKCAP 01864 T/E**  
 ANQUOR 134 BLACK CAP-T/E-



Su muy clasuda madre como ternera.



Su madre, Surangus Blackbird 01864, vacón!



El Abra Haymount 4180, su muy buscado abuelo.

Por primera vez ofrecemos a venta una hija de uno de los puntales de Surangus, la gran 02002. Atención a esta muy destacada hija del Duff Napoleón, hermana de Surangus Especial. Pedigree 5 estrellas Duff Napoleón, Duff Mr Angus, Coleman Regis, 01816 y 01286, tremendo pedigree productivo.



**COMENTARIOS  
Y VIDEO**

**RP: 02544**

**F.NAC.: 01/04/2021**

**HBA: 0879617**



**SURANGUS 02544  
BLACKCAP T/E**

DUFF BASIC INSTINCT 6501  
**DUFF NAPOLEON 232**  
 DUFF NL B351 LADY POP 619  
**DUFF NAPOLEON 232**  
 DUFF NEW EDITION 6108  
**DUFF EUR 443 MERLE 808**  
 DCC NL 652K MERLE 443  
  
 DUFF NEW EDITION 6108  
**DUFF ANGUS 011**  
 FCC ROSETTA 745R  
**SURANGUS BLACKCAP 02002**  
 COLEMAN REGIS 904  
**SURANGUS BLACKCAP 01818-T/E-**  
 SURANGUS BLACK CAP 01286-T/E-



Surangus Especial, su imponente hermano.



Surangus Blackcap 02002, su gran madre.



Surangus Blackcap 01818, su poderosa abuela.



Iniciamos la oferta de terneras seleccionadas con una verdadera joya genética pastoril con físico destacado. Pre seleccionada para donante por Surangus. Uno de los mejores pedigrees de la cabaña, OCC Jocker - Duff Mr Angus – Lider – EXT - Big Elban of Graham. Su hermano materno Surangus Respaldado es una de las atracciones de esta venta, que más se puede pedir?



★ MÁXIMO RESPALDO ★



RP: 02760

F.NAC.: 21/04/2022

HBA: 0892443



LOTE  
**12**

**SURANGUS 02760**  
**RITA -FIV-**

- D H D TRAVELER 6807
- O C C EMBLAZON 854E**
- DIXIE ERICA OF C H 1019
- O C C JOKER 620J**
- COLE CREEK OSCAR 92R
- O C C JUANADA 709V**
- JUANADA OF ROLLIN ROCK 0355
- DUFF NEW EDITION 6108
- DUFF ANGUS 011**
- FCC ROSETTA 745R
- SURANGUS RITA 02042-T/E-**
- O C C HEADLINER 661H
- SURANGUS RITA 01392-T/E-**
- EPIC 70 OF EXT R552-T/E/I-

**SE VENDE EL 50%. (No incluye sus crías naturales) o con opción a duplicar y adquirir el 100%**



Su madre, la poderosa 02042.



Su gran abuela, Surangus Rita 01392, Lider – EXT – Big Elban of Graham.



Surangus Respaldado, su hermano en este remate.



Tremenda, poderosa ternera con futuro de donante. Costilluda, ancha, musculosa hija del gran Duff Mr Angus y la imponente Surangus Blackbird 01552. Destacadísimo respaldo genético, 0288, Righth Time y la inmortal Leachman Blackbird 1114, atención!!!



RP: 02752

F.NAC.: 06/04/2022

HBA: 0892444



- O C C GENESIS 872G
- DUFF NEW EDITION 6108**
- O C C DIXIE ERICA 814G
- DUFF ANGUS 011**
- O C C MISSING LINK 830M
- FCC ROSETTA 745R**
- FCC ROSETTA 983N
- S A V 8180 TRAVELER 004
- S A V NET WORTH 4200**
- S A V MAY 2410
- SURANGUS BLACK BIRD 01552-T/E-**
- LEACHMAN RIGHT TIME
- SURANGUS BLACKBIRD 0288-T/E/I-**
- LEACHMAN BLACKBIRD 1114

**SURANGUS 02752  
BLACKBIRD -FIV-**



Su madre, la poderosa Surangus Blackbird 01552.



Duff Mr Angus, su muy buscado productivo padre.



Surangus Blackbird 01688.



Otra ternera para destacar, fue seleccionada para donante por Surangus. Su padre, el muy productivo y de excelente producción Surangus Pastoril. Su madre reúne a la gran familia de la República de Delfinagro y la 01886 (OCC Jocker) y las fundadoras 0272 y 1114!



**COMENTARIOS  
Y VIDEO**

**RP: 02682**

**F.NAC.: 12/03/2022**

**HBA: 0892445**



**LOTE  
14**

GUE GLEN REGALON  
**ESENCIAL 37 ARQUIMEDES-T/E-**  
 HEMABE 87 LIDER 7598-T/E-  
**SURANGUS 03385 PASTORIL**  
 DUFF ANGUS 011  
**SURANGUS BLACKBIRD 02062-T/E-**  
 SURANGUS BLACKBIRD 01758-T/E-  
 OSU CONFIRMED 0103  
**BEST 3505 REPUBLICA CONFIRMED-T/E-**  
 BEST 2354 ZORZAL-T/E-  
**SURANGUS 02324 BLACKBIRD**  
 O C C JOKER 620J  
**SURANGUS BLACKBIRD 01886 T/E**  
 LEACHMAN BLACKBIRD 0272-T/E/I-

**SURANGUS 02682  
BLACKBIRD**



Surangus Blackbird 01680.



Surangus Blackbird 01688.



Surangus Pastoril, su muy productivo padre.



Una ternera colorada que se las trae, atención a su pedigree. El muy buscado y muy difícil de encontrar Tehuelche, en la gran 2801. Esta ternera es nada más y nada menos que la hermana de la madre de Don Pedro, el Campeón Ternero y Reservado Gran Campeón.



★ MÁXIMO RESPALDO ★



RP: 2006

F.NAC.: 13/03/2022

HBA: 0889393



LA JUANITA

LOTE

15

LA JUANITA RED  
2006 RED CHIEF-FIV-

O C C HEADLINER 661HI

GUE GLEN REGALONIRP 951

GUE GLEN CENIZA

**DOBLEHACHE 293 BIGUA-T/E-**

LA SEGUNDA 7686 DRIVER

**DOBLEHACHE 82 ESTRELLA**

DOBLEHACHE 52 ARAUCARIA

TRES MARIAS 5839 QUEBRACHO-T/E-

**CIRO S 1976 QUEBRACHO 5839 EL 950**

CIRO S 1367 950PBC BARTOLOME

**CIRO S 2801 JACARANDA 1976 FIGARO**

CIRO S 1490 ORFEO YEROVIA

**CIRO S 1990 FIGARO 1490 G. CANYON**

CIRO S 1165 G. CANYON RED CHIEF



Don Pedro, Campeón Ternero y Reservado Gran Campeón Ternero Colorado de la Expo Otoño Angus Palermo 2023, hijo de su hermana.



Su madre, la gran 2801, tremenda productora.



Recorredor, su excepcional hermano.



OJEA RULLÁN & CÍA

22 27° Gran Venta Anual La Juanita 2023



# Toros

## La Juanita y Surangus

Una selección de toros padres  
carniceros, funcionales, productivos y  
con gran respaldo genético.



CONFIABILIDAD Y RENTABILIDAD EN ANGUS

# Lotes Especiales

Honrando una vasta trayectoria en la producción de padres eficientes y confiables, siendo uno de los programas con más padres en centros de inseminación artificial, **presentamos a los dos mejores toros criados en nuestra historia.**

## Surangus Único 03759



BASIN RAINMAKER 654 x SURANGUS BLACKBIRD 02050  
BISMARCK x SURANGUS BLACKBIRD 01688  
OCC MAGNITUDE x SURANGUS BLACKBIRD 0272

**LEACHMAN BLACKBIRD 1114**

## Surangus HISTÓRICO 03735



OCC JOCKEY x SURANGUS BLACKBIRD 02036  
DUFF MR ANGUS x SURANGUS BLACKBIRD 01786  
COLEMAN REGIS x SURANGUS BLACKBIRD 0268

**LEACHMAN BLACKBIRD 1114**

**Atención, acceda a su semen en esta gran venta.**



CONFIABILIDAD Y RENTABILIDAD EN ANGUS



Surangus Único es un padre, de esos diferentes, "únicos". Posee un físico perfecto, donde la corrección, funcionalidad, condiciones carniceras y clase, se manifiestan en su máxima expresión. Su pedigree es realmente impresionante, fruto de la combinación genética del padre de raza Rainmaker 654X (el hacedor de vacas) y la gran 02050, la vaca más atractiva fenotípicamente de Surangus. Para máximo respaldo genético nada menos que los íconos de Surangus 01688, 0272 y 1114, un padre único!



★ MÁXIMO RESPALDO ★



GENOTIPADO  
**ANGUS<sup>GS</sup>**  
Powered by Neogen

**COMENTARIOS  
Y VIDEO**

RP: 03759

F.NAC.: 21/06/2021

HBA: 881802



**Venta de semen a precio fijo a sola oferta.**

*Único*

**Dosis de semen para PP con certificado**

- A** - 100 dosis x \$5.000 c/u
- B** - 100 dosis x \$5.000 c/u
- C** - 100 dosis x \$5.000 c/u

**Dosis de semen para PC**

- D** - 250 dosis x \$3.000 c/u
- E** - 250 dosis x \$3.000 c/u
- F** - 250 dosis x \$3.000 c/u
- G** - 250 dosis x \$3.000 c/u
- H** - 250 dosis x \$3.000 c/u
- I** - 250 dosis x \$3.000 c/u

G D A R RAINMAKER 340  
BASIN RAINMAKER D S 380U  
SHADY LADY RACHEL 3233

**BASIN RAINMAKER 654X**

BASIN EMULATION 5653

**BASIN BARDOLENE 423U**

BASIN BARDOLENE 5624

G A R GRID MAKER

**S A V BISMARCK 5682**

S A V ABIGALE 0451

**SURANGUS BLACKBIRD 02050-T/E-**

O C C MAGNITUDE 805M

**SURANGUS BLACK BIRD 01688-T/E-**

LEACHMAN BLACKBIRD 0272-T/E/I-I



**SURANGUS 03759  
RAINMAKER BIS-FIV-**



Su madre, la excepcional Surangus Blackbird 02050.



Su abuela, la gran Surangus Blackbird 01688.



Su hermana, la nueva joya de Surangus.

LARGO GESTAC.			NACER			DESTETE DIR.			LECHE			FINAL			CIRC. ESCROTAL			ALTURA		
DEP	PREC	PER	DEP	PREC	PER	DEP	PREC	PER	DEP	PREC	PER	DEP	PREC	PER	DEP	PREC	PER	DEP	PREC	PER
-0,8	0,13	25%	0,0	0,35	50%	+8,5	0,36	30%	0,0	0,29	75%	+14,1	0,18	65%	+1,2	0,16	40%	+2,3	0,24	30%



AREA OJO DE BIFE			GRASA DORSAL			GRASA CADERA			GRASA INTRAM.			% C. MINORIST.		
DEP	PREC	PER	DEP	PREC	PER	DEP	PREC	PER	DEP	PREC	PER	DEP	PREC	PER
+0,8	0,13	70%	+0,11	0,13	70%	-0,06	0,14	95%	-0,01	0,13	60%	+0,1	0,30	30%



OJEA RULLÁN & CÍA

25 27° Gran Venta Anual La Juanita 2023



Cuesta describir la emoción de haber producido a Surangus Histórico, sin duda uno de los padres más importantes criados por Surangus en su historia. Tremendo físico carnicero, súper pastoril, musculoso, profundo y correcto. Su madre es una verdadera máquina de producir carne. Pedigree impresionante OCC Jocker - OCC Anchor - Traveler 6807 - OCC Juanada 709V - EXT - PBC 707 - Mr Angus - Coleman Regis, histórico!!!



★ MÁXIMO RESPALDO ★



GENOTIPADO  
**ANGUS<sup>GS</sup>**  
Powered by Neogen

**COMENTARIOS  
Y VIDEO**

**RP:** 03735

**F.NAC.:** 07/05/2021

**HBA:** 884210



**LOTE  
ESPECIAL  
B**

**Venta de semen a precio fijo a sola oferta.**

- Dosis de semen para PC**  
**A** - 250 dosis x \$3.000 c/u  
**B** - 250 dosis x \$3.000 c/u  
**C** - 250 dosis x \$3.000 c/u  
**D** - 250 dosis x \$3.000 c/u  
**E** - 250 dosis x \$3.000 c/u  
**F** - 250 dosis x \$3.000 c/u

*Historico*

D H D TRAVELER 6807  
**O C C ANCHOR 771A**  
 O C C JUANADA 709V

**O C C JOCKEY 655J**  
 N BAR EMULATION EXT  
**O C C DIXIE ERICA 907C**  
 DIXIE ERICA OF C H 1019

DUFF NEW EDITION 6108  
**DUFF ANGUS 011**  
 FCC ROSETTA 745R

**SURANGUS BLACKBIRD 02036-T/E-**  
 COLEMAN REGIS 904

**SURANGUS BLACKBIRD 0178-T/E-**  
 LEACHMAN BLACKBIRD 0268-T/E/I-

**SURANGUS 03735 JOCKEY  
MR ANGUS-FIV-**



Su madre, la poderosa Surangus Blackbird 02036.



Su padre OCC Jockey 655J.



Su abuela, Surangus Blackbird 01788, vacón!

LARGO GESTAC.			NACER			DESTETE DIR.			LECHE			FINAL			CIRC. ESCROTAL			ALTURA		
DEP	PREC	PER	DEP	PREC	PER	DEP	PREC	PER	DEP	PREC	PER	DEP	PREC	PER	DEP	PREC	PER	DEP	PREC	PER
-0,9	0,18	20%	+0,3	0,40	70%	+6,4	0,42	45%	+4,1	0,35	10%	+24,4	0,24	30%	+1,5	0,24	20%	+1,5	0,29	70%



AREA OJO DE BIFE			GRASA DORSAL			GRASA CADERA			GRASA INTRAM.			% C. MINORIST.		
DEP	PREC	PER	DEP	PREC	PER	DEP	PREC	PER	DEP	PREC	PER	DEP	PREC	PER
+1,2	0,17	55%	-0,09	0,18	95%	+0,05	0,18	90%	-0,06	0,18	90%	+0,4	0,32	15%



OJEA RULLÁN & CÍA





★ MÁXIMO RESPALDO ★

Torazo colorado con mucha clase, moderación, carne y costilla.  
Fue usado en La Juanita como padre en 2022, tenemos preñeces a parir de este año con él. Pesó 34 kgs al nacer. Atención!!!



GENOTIPADO  
**ANGUS**GS  
Powered by Neogen

**COMENTARIOS  
Y VIDEO**

RP: 1003

F.NAC.: 10/09/2020

HBA: 873050



LA JUANITA

*Paisano*

LOTE

1

LA JUANITA RED  
1003 PAISANO

- RED LAURON SAGA 33S
- RED NORTHLINE ROCK STAR 911U
- RED NORTHLINE ROBBIE ROXY 91 CAN
- RUBETA 7286 GITANO -T/E-**
- RUBETA 4444 QUEBRANTADOR-T/E-
- RUBETA MULATA 6589 -T/E-**
- TRES MARIAS 8522 SAKIC 6978-T/E-
- AGROMELU 2302 WHEEL REVOL
- PAMPEANO 177 BLUE CUB 62 TINTO**
- PAMPEANO 62 BLUE CUB 16
- CIRO S 2337 CABERNET 177 QUEBRACHO-**
- TRES MARIAS 5839 QUEBRACHO-T/E-
- CIRO S 1485 QUEBRACHO EL 640**
- CIRO S 875 EL 640 ROCKY



Su madre, la excelente y productiva 2337.



Su padre, Gitano.

LARGO GESTAC.			NACER			DESTETE DIR.			LECHE			FINAL			CIRC. ESCROTAL			ALTURA		
DEP	PREC	PER	DEP	PREC	PER	DEP	PREC	PER	DEP	PREC	PER	DEP	PREC	PER	DEP	PREC	PER	DEP	PREC	PER
+0,2	0,18	80%	+0,3	0,46	70%	+8,4	0,48	30%	-2,3	0,33	95%	+22,9	0,40	35%	+1,0	0,41	60%	+1,2	0,55	80%



AREA OJO DE BIFE			GRASA DORSAL			GRASA CADERA			GRASA INTRAM.			% C. MINORIST.		
DEP	PREC	PER	DEP	PREC	PER	DEP	PREC	PER	DEP	PREC	PER	DEP	PREC	PER
+1,2	0,32	55%	-0,13	0,32	94%	+0,15	0,34	80%	-0,03	0,33	70%	+0,3	0,36	20%



OJEA RULLÁN & CÍA

27 27° Gran Venta Anual La Juanita 2023



Uno de los toros más destacados criados en la trayectoria de Surangus, enorme respaldo genético y destacado fenotipo. Su productivo padre el gran Mr Angus y su madre la gran 02050, su abuela la imponente 01688, su bisabuela la fundadora 0272 y su tatarabuela la inmortal Leachman Blackbird 1114. Qué más se puede pedir!!!



RP: 03693

F.NAC.: 08/04/2021

HBA: 881800



*Productivo*

LOTE  
**2**

- O C C GENESIS 872G
- DUFF NEW EDITION 6108**
- O C C DIXIE ERICA 814G
- DUFF ANGUS 011**
- O C C MISSING LINK 830M
- FCC ROSETTA 745R**
- FCC ROSETTA 983N
- G A R GRID MAKER
- S A V BISMARCK 5682**
- S A V ABIGALE 0451
- SURANGUS BLACKBIRD 02050-T/E-**
- O C C MAGNITUDE 805M
- SURANGUS BLACK BIRD 01688-T/E-**
- LEACHMAN BLACKBIRD 0272-T/E/I-

**SURANGUS 03693**  
**PRODUCTIVO T/E**



Su tremenda madre Surangus Blackbird 02050.



Su muy buscada abuela, Surangus Blackbird 01688.



La gran Surangus Blackbird 01680.

LARGO GESTAC.			NACER			DESTETE DIR.			LECHE			FINAL			CIRC. ESCROTAL			ALTURA		
DEP	PREC	PER	DEP	PREC	PER	DEP	PREC	PER	DEP	PREC	PER	DEP	PREC	PER	DEP	PREC	PER	DEP	PREC	PER
-1,8	0,25	2%	+0,1	0,46	55%	+13,3	0,45	4%	+2,8	0,35	25%	+39,8	0,30	5%	+1,0	0,27	60%	+0,2	0,34	100%



AREA OJO DE BIFE			GRASA DORSAL			GRASA CADERA			GRASA INTRAM.			% C. MINORIST.		
DEP	PREC	PER	DEP	PREC	PER	DEP	PREC	PER	DEP	PREC	PER	DEP	PREC	PER
+1,5	0,22	45%	+0,15	0,23	60%	+0,05	0,23	90%	+0,02	0,23	40%	+0,2	0,22	25%



OJEA RULLÁN & CÍA



El toro colorado más precoz, profundo y carnicero criado por La Juanita a la fecha.

Tremendo por donde se lo mire, gran respaldo genético. Cumple 2 años en noviembre, atención!!!



GENOTIPADO  
**ANGUS**GS  
Powered by Neogen

COMENTARIOS  
Y VIDEO

RP: 1121

F.NAC.: 15/10/2021

HBA: 882872



LA JUANITA

Puro Bife

LOTE  
3

TRES MARIAS 6241 PAYADOR-T/E-  
TRES MARIAS 9823 PAYADOR 8898-T/E-  
TRES MARIAS 8898 MULBERRY 8296-T/E-  
**LA JUANITA RED 771 GUITARRERO CARDIEL -T/E-**  
CIRO S 1498 QUILLEN LALEGUA  
**CIRO S 2387 CARDIEL 1498 QUEBRACHO**  
CIRO S 1747 QUEBRACHO 5839 ROCKY

GUE GLEN REGALON  
**ESENCIAL 37 ARQUIMEDES-T/E-**  
HEMABE 87 LIDER 7598-T/E-

**LA JUANITA RED 460 SUPREMA -T/E-**  
RUBETA 5897 SUPREMO  
**NERA S 215 RUB 4454 SUPREMO-T/E-**  
RUBETA 4454 SARAGOZA-T/E-

LA JUANITA RED  
1121 PURO BIFE



Su madre, la excepcional 460.



Flor, propia hermana de su madre.



Su abuela, la fundadora 215.

LARGO GESTAC.			NACER			DESTETE DIR.			LECHE			FINAL			CIRC. ESCROTAL			ALTURA		
DEP	PREC	PER	DEP	PREC	PER	DEP	PREC	PER	DEP	PREC	PER	DEP	PREC	PER	DEP	PREC	PER	DEP	PREC	PER
-0,2	0,21	55%	+0,9	0,32	95%	+8,4	0,30	30%	-1,4	0,25	90%	+18,9	0,25	50%	+1,2	0,25	40%	+2,6	0,30	20%



AREA OJO DE BIFE			GRASA DORSAL			GRASA CADERA			GRASA INTRAM.			% C. MINORIST.		
DEP	PREC	PER	DEP	PREC	PER	DEP	PREC	PER	DEP	PREC	PER	DEP	PREC	PER
-0,4	0,20	90%	+0,08	0,21	75%	+0,57	0,21	35%	-0,10	0,21	100%	-0,4	0,33	70%



OJEA RULLÁN & CÍA

Un padre imperdible para el criador más exigente.  
 Mucha clase, largo, ancho y muy funcional de movimientos. Imponente hijo del muy buscado Don Roberto, hermano de Malevo, gran padre en Las Tranqueras, la gran familia las Fortunas de Don Florencio y las Kate, atención!!!



★ MÁXIMO RESPALDO ★



GENOTIPADO  
**ANGUSGS**  
 Powered by Neogen

**COMENTARIOS  
 Y VIDEO**

RP: 1009

F.NAC.: 07/08/2020

HBA: 876942



LA JUANITA

LOTE

4

*Don Leonardo*

TRES MARIAS 5887 HORNERO-T/E-  
**TRES MARIAS 6301 ZORZAL-T/E-**

TRES MARIAS 4850 WIND EXT-T/E-

**COSENZA FACONERA SANF ZORZAL 338 TE**

SANFER PERFORMA 941

**COSENZA FACONERA SAN 39 -T/E-**

SANFER VENTA J24 PER 1072

S A V PAYROLL 5281

**PVF ALL PAYDAY 729**

P V F BLACKBIRD 201

**BLACK PRINCESS 14644 SARITA T/EI**

STRATUM 1333 CREDITO DISCOVERY-T/E-

**STRATUM 1542 FORTUNA CREDITO-T/E-**

TRES MARIAS 5084 FORTUNE EXT-T/E-

LA JUANITA 1009 DON  
 ROBERTO PAY DAY T/E



Fortunata, hermana de su madre, tremenda Gran Campeona de Palermo 2007.



Su padre, el muy buscado Don Roberto.

LARGO GESTAC.			NACER			DESTETE DIR.			LECHE			FINAL			CIRC. ESCROTAL			ALTURA		
DEP	PREC	PER	DEP	PREC	PER	DEP	PREC	PER	DEP	PREC	PER	DEP	PREC	PER	DEP	PREC	PER	DEP	PREC	PER
+0,6	0,22	95%	+0,6	0,35	85%	+9,2	0,32	20%	-1,2	0,27	90%	+19,5	0,26	45%	+1,3	0,27	35%	+2,3	0,33	30%



AREA OJO DE BIFE			GRASA DORSAL			GRASA CADERA			GRASA INTRAM.			% C. MINORIST.		
DEP	PREC	PER	DEP	PREC	PER	DEP	PREC	PER	DEP	PREC	PER	DEP	PREC	PER
+1,6	0,23	45%	+0,43	0,23	20%	+0,58	0,24	35%	-0,06	0,23	90%	-0,6	0,23	80%



OJEA RULLÁN & CÍA

30 27° Gran Venta Anual La Juanita 2023



Atención, atención!!! Oportunidad genética de excepción. Nada más y nada menos que un hijo de Líder (OCC Headliner) en la madre del probadísimo en vaquillonas de 15 meses, Yamal (Debernardi). Oportunidad genética única. 33 kgs de peso al nacer y -1,1 (10% superior en la raza) de dato genómico para peso al nacer!



GENOTIPADO  
**ANGUSGS**  
Powered by Neogen

**COMENTARIOS  
Y VIDEO**

RP: 1352

F.NAC.: 13/04/2021

HBA: 879663



*Esperado*

**LOTE  
5**

D H D TRAVELER 6807  
**O C C EMBLAZON 854E**  
DIXIE ERICA OF C H 1019  
**O C C HEADLINER 661**  
BASIN RAINMAKER 654X  
**O C C JUANADA 858F**  
O C C JUANADA 709V

EL ABRA HAYMOUNT 4022  
**CHAOKURU CARLONCHO 48**  
ROSINA MISS KARIN 3103

**NERA S 159 FUNDADORA CHAOKURU 48**

O C C HEADLINER 661H  
**SURANGUS LUCY PRIDE 01374-T/E-**  
EPIC 218 PREAD HYLINE 477-T/E/I-

**NERO'S LA JUANITA  
ESPERADO 1352-FIV**



Líder, su padre, toro insignia de la producción eficiente.



Yamal, su hermano materno, líder en facilidad de parto en 15 meses.



Valor, su propio hermano.

LARGO GESTAC.			NACER			DESTETE DIR.			LECHE			FINAL			CIRC. ESCROTAL			ALTURA		
DEP	PREC	PER	DEP	PREC	PER	DEP	PREC	PER	DEP	PREC	PER	DEP	PREC	PER	DEP	PREC	PER	DEP	PREC	PER
-0,6	0,27	30%	-1,1	0,48	10%	+10,1	0,49	15%	+2,8	0,43	25%	+27,6	0,30	25%	+0,9	0,31	70%	+0,2	0,35	100%



AREA OJO DE BIFE			GRASA DORSAL			GRASA CADERA			GRASA INTRAM.			% C. MINORIST.		
DEP	PREC	PER	DEP	PREC	PER	DEP	PREC	PER	DEP	PREC	PER	DEP	PREC	PER
+1,7	0,25	40%	+0,08	0,25	75%	+0,22	0,26	75%	-0,06	0,25	90%	+0,4	0,34	15%

**OJEA RULLÁN & CÍA**





★ MÁXIMO RESPALDO ★

Destacado toro colorado, con mucha clase, equilibrio, carne y enorme respaldo genético.

La gran familia de las Kate y el muy buscado Trueno, atención, torazo!!!



GENOTIPADO  
**ANGUS<sup>GS</sup>**  
Powered by Neogen

**COMENTARIOS  
Y VIDEO**

**RP: 1159**

**F.NAC.: 01/08/2021**

**HBA: 890064**



**LA JUANITA**

**LOTE**

**6**

**LA JUANITA RED 1159  
TRUENO ADV T/E**

*Clasudo*

- CHAMPION HILL TECUMSEH
- RUBETA 4444 QUEBRANTADOR-T/E-**
- TRES MARIAS 6700 QUEBRA 5854
- PASTORIZA 1548 TRUENO-T/E-**
- PIRAY 207 RED QUEBRACHO DION
- PASTORIZA 860 DIONISIA-T/E-**
- PASTORIZA 567 FELICITAS-T/E-
- RBJR ADVANCE A709
- PERKS ADVANCE 121R**
- PERKS MISS RAMBO 8105
- CAPILEM 59 ADVANCE LA SOÑADA -T/E-**
- GMRA GRAND CANYON 753
- TRES MARIAS 5854 GCAN 4844 KATE**
- TRES MARIAS 4844 WIND TIME-T/E-



La gran 420.



La gran 6700, hermana de su madre.



Trueno, su muy buscado padre.

LARGO GESTAC.			NACER			DESTETE DIR.			LECHE			FINAL			CIRC. ESCROTAL			ALTURA		
DEP	PREC	PER	DEP	PREC	PER	DEP	PREC	PER	DEP	PREC	PER	DEP	PREC	PER	DEP	PREC	PER	DEP	PREC	PER
-0,1	0,20	65%	+1,0	0,35	95%	+4,3	0,32	70%	-0,7	0,26	80%	+3,6	0,27	90%	+1,8	0,27	10%	+2,6	0,32	20%



AREA OJO DE BIFE			GRASA DORSAL			GRASA CADERA			GRASA INTRAM.			% C. MINORIST.		
DEP	PREC	PER	DEP	PREC	PER	DEP	PREC	PER	DEP	PREC	PER	DEP	PREC	PER
+1,8	0,20	40%	+0,07	0,20	75%	+0,09	0,21	85%	+0,02	0,20	40%	+0,1	0,20	30%



OJEA RULLÁN & CÍA

32 27° Gran Venta Anual La Juanita 2023





★ MÁXIMO RESPALDO ★

Buen hijo del muy buscado Trueno sobre la destacada 2353, una de las donantes coloradas más destacadas de La Juanita.



GENOTIPADO  
**ANGUS** GS  
Powered by Neogen

**COMENTARIOS  
Y VIDEO**

RP: 1366

F.NAC.: 17/04/2021

HBA: 882613



LA JUANITA

LOTE

7

Potencial

CHAMPION HILL TECUMSEH  
**RUBETA 4444 QUEBRANTADOR-T/E-**  
TRES MARIAS 6700 QUEBRA 5854  
**PASTORIZA 1548 TRUENO-T/E-**  
PIRAY 207 RED QUEBRACHO DION  
**PASTORIZA 860 DIONISIA-T/E-**  
PASTORIZA 567 FELICITAS-T/E-

LCHMN RED MONTANA 1377G  
**CIRO S 1700 MONTANA 1377G RINGO**  
CIRO S 1037 RINGO ROCKY  
**CIRO S 2353 KANSAS 1700 ROMEO**  
CIRO S 1265 COMANCHE  
**CIRO S 1753 ROMEO 1265 EL 640**  
CIRO S 1191 640 HIGHLITE

NERO'S LA JUANITA  
POTENCIAL 1366 TE



La gran 2353, vacón!.



Trueno, su muy buscado padre.

LARGO GESTAC.			NACER			DESTETE DIR.			LECHE			FINAL			CIRC. ESCROTAL			ALTURA		
DEP	PREC	PER	DEP	PREC	PER	DEP	PREC	PER	DEP	PREC	PER	DEP	PREC	PER	DEP	PREC	PER	DEP	PREC	PER
-0,5	0,23	40%	+0,7	0,47	85%	+8,6	0,50	25%	+1,1	0,36	55%	+29,6	0,27	20%	+1,6	0,26	15%	+2,1	0,31	40%



AREA OJO DE BIFE			GRASA DORSAL			GRASA CADERA			GRASA INTRAM.			% C. MINORIST.		
DEP	PREC	PER	DEP	PREC	PER	DEP	PREC	PER	DEP	PREC	PER	DEP	PREC	PER
+1,6	0,22	45%	+0,05	0,22	80%	-0,17	0,22	100%	0,00	0,22	50%	+0,5	0,28	10%



OJEA RULLÁN & CÍA

33 27° Gran Venta Anual La Juanita 2023



Sin duda uno de los destacados de esta venta, torazo por donde se lo mire. Atención a los fanáticos de Mr Angus, en este excelente inbreeding que posee todas las virtudes de este gran padre duplicados! A esto súmele a Líder y EXT, imperdible!!!



★ MÁXIMO RESPALDO ★



GENOTIPADO  
**ANGUS<sup>GS</sup>**  
Powered by Neogen

**COMENTARIOS  
Y VIDEO**

RP: 03701

F.NAC.: 09/04/2021

HBA: 881794



## Respaldado

O C C GENESIS 872G

**DUFF NEW EDITION 6108**

O C C DIXIE ERICA 814G

**DUFF ANGUS 011**

O C C MISSING LINK 830M

**FCC ROSETTA 745R**

FCC ROSETTA 983N

DUFF NEW EDITION 6108

**DUFF ANGUS 011**

FCC ROSETTA 745R

**SURANGUS RITA 02042-T/E-**

O C C HEADLINER 661H

**SURANGUS RITA 01392-T/E-**

EPIC 70 OF EXT R552-T/E/I-



**SURANGUS 03701  
MR ANGUS T/E**



Su madre, la imponente 02042.



Su abuela, la muy productiva Surangus Rita 01392.



Mr Angus, su productivo padre y abuelo.

LARGO GESTAC.			NACER			DESTETE DIR.			LECHE			FINAL			CIRC. ESCROTAL			ALTURA		
DEP	PREC	PER	DEP	PREC	PER	DEP	PREC	PER	DEP	PREC	PER	DEP	PREC	PER	DEP	PREC	PER	DEP	PREC	PER
-1,4	0,27	5%	+1,0	0,53	95%	+9,7	0,54	20%	+4,8	0,42	10%	+20,7	0,32	45%	+0,7	0,31	85%	+0,5	0,37	95%



AREA OJO DE BIFE			GRASA DORSAL			GRASA CADERA			GRASA INTRAM.			% C. MINORIST.		
DEP	PREC	PER	DEP	PREC	PER	DEP	PREC	PER	DEP	PREC	PER	DEP	PREC	PER
+3,0	0,25	15%	-0,10	0,25	95%	+0,23	0,26	75%	0,00	0,25	50%	+0,8	0,31	4%



OJEA RULLÁN & CÍA



Atención, atención! Gran oportunidad genética, nada menos que el hermano del consagrado y gran padre "Moderado" con el muy buscado Trueno, gran pedigree!!!



★ MÁXIMO RESPALDO ★



GENOTIPADO  
**ANGUS<sup>GS</sup>**  
Powered by Neogen

**COMENTARIOS  
Y VIDEO**

**RP: 1069**

**F.NAC.: 09/05/2021**

**HBA: 885608**



**LA JUANITA**

**LOTE**

**9**

**LA JUANITA RED  
1069 TRUENO IMP-FI**

*Objetivo*

CHAMPION HILL TECUMSEH  
**RUBETA 4444 QUEBRANTADOR-T/E-**  
TRES MARIAS 6700 QUEBRA 5854  
**PASTORIZA 1548 TRUENO-T/E-**  
PIRAY 207 RED QUEBRACHO DION  
**PASTORIZA 860 DIONISIA-T/E-**  
PASTORIZA 567 FELICITAS-T/E-

AGROMELU 1126 DANIEL BOONE RED Q  
**AGROMELU 2494 CITATION BOOM-T/E-**  
AGROMELU 735 CHOCTAW CITATION  
**DON NESTOR 18 IMPACTO 798-T/E-**  
TRES MARIAS 5839 QUEBRACHO-T/E-  
**GUE GLEN FLECHA-T/E-**  
GUE GLEN CATALINA-T/E-



Moderado, su consistente hermano.



Su imponente madre y del muy buscado Moderado.



Trueno, su muy buscado padre.

LARGO GESTAC.			NACER			DESTETE DIR.			LECHE			FINAL			CIRC. ESCROTAL			ALTURA		
DEP	PREC	PER	DEP	PREC	PER	DEP	PREC	PER	DEP	PREC	PER	DEP	PREC	PER	DEP	PREC	PER	DEP	PREC	PER
0,0	0,20	70%	+0,7	0,31	90%	+12,2	0,29	10%	-4,4	0,24	100%	+25,7	0,24	25%	+1,1	0,24	50%	+1,8	0,28	55%



AREA OJO DE BIFE			GRASA DORSAL			GRASA CADERA			GRASA INTRAM.			% C. MINORIST.		
DEP	PREC	PER	DEP	PREC	PER	DEP	PREC	PER	DEP	PREC	PER	DEP	PREC	PER
+1,0	0,18	60%	-0,31	0,18	100%	-0,13	0,18	95%	-0,02	0,18	65%	+0,7	0,18	5%



OJEA RULLÁN & CÍA

35 27° Gran Venta Anual La Juanita 2023



Surangus Óptimo es nada menos que el hermano materno de Surangus Especial. Imponente hijo del muy buscado Duff Napoleón en la poderosa 02002 (Mr Angus – Regis – Emblazon). Tremendos datos fenotípicos PN -0,3, PD 10%, PF 20%, AOB 1%, EGD 20%, C. Min. 5%.



RP: 03697

F.NAC.: 09/04/2021

HBA: 885062



*Óptimo*

LOTE  
**10**

SURANGUS 03697  
OPTIMO T/E

DUFF BASIC INSTINCT 6501  
**DUFF NAPOLEON 232**  
 DUFF NL B351 LADY POP 619  
**DUFF NAPOLEON 232**  
 DUFF NEW EDITION 6108  
**DUFF EUR 443 MERLE 808**  
 DCC NL 652K MERLE 443  
  
 DUFF NEW EDITION 6108  
**DUFF ANGUS 011**  
 FCC ROSETTA 745R  
**SURANGUS BLACKCAP 02002**  
 COLEMAN REGIS 904  
**SURANGUS BLACKCAP 01818-T/E-**  
 SURANGUS BLACK CAP 01286-T/E-



Su madre, la gran Surangus Blackcap 02002.



Su destacado hermano, Surangus Especial.



La gran 01826, hermana de su madre.

LARGO GESTAC.			NACER			DESTETE DIR.			LECHE			FINAL			CIRC. ESCROTAL			ALTURA		
DEP	PREC	PER	DEP	PREC	PER	DEP	PREC	PER	DEP	PREC	PER	DEP	PREC	PER	DEP	PREC	PER	DEP	PREC	PER
-1,5	0,24	4%	-0,3	0,50	35%	+11,5	0,51	10%	+6,9	0,35	1%	+28,7	0,27	20%	+0,3	0,27	100%	+0,2	0,33	100%



AREA OJO DE BIFE			GRASA DORSAL			GRASA CADERA			GRASA INTRAM.			% C. MINORIST.		
DEP	PREC	PER	DEP	PREC	PER	DEP	PREC	PER	DEP	PREC	PER	DEP	PREC	PER
+5,2	0,20	1%	+0,47	0,21	20%	+0,51	0,21	40%	-0,04	0,21	80%	+0,7	0,33	5%





Surangus Moderación es uno de los preferidos del año. Fue usado a los 15 meses de edad para preñar nuestras vaquillonas. Moderado, ancho y muy funcional hijo de Duff Mr Angus sobre la 01786, propia hermana de la madre de la gran 02036, madre de Surangus Histórico, atención!!!



RP: 03709

F.NAC.: 01/05/2021

HBA: 884211



## Moderación



**SURANGUS 03709 MR  
ANGUS REGIS-FIV-**

- O C C GENESIS 872G
- DUFF NEW EDITION 6108**
- O C C DIXIE ERICA 814G
- DUFF ANGUS 011**
- O C C MISSING LINK 830M
- FCC ROSETTA 745R**
- FCC ROSETTA 983N
- S A V FINAL ANSWER 0035
- COLEMAN REGIS 904**
- COLEMAN DONNA 714
- SURANGUS BLACKBIRD 01786-T/E-**
- CONNELLY FRONTLINE
- LEACHMAN BLACKBIRD 0268-T/E/I-**
- LEACHMAN BLACKBIRD 1114



Surangus Histórico, uno de los grandes padres criados en la historia de Surangus.



La gran 02036.



El muy productivo Duff Mr Angus, su padre.

LARGO GESTAC.			NACER			DESTETE DIR.			LECHE			FINAL			CIRC. ESCROTAL			ALTURA		
DEP	PREC	PER	DEP	PREC	PER	DEP	PREC	PER	DEP	PREC	PER	DEP	PREC	PER	DEP	PREC	PER	DEP	PREC	PER
-0,5	0,23	40%	0,0	0,46	50%	+4,1	0,47	70%	+5,3	0,41	4%	+14,7	0,29	65%	+1,0	0,29	60%	+0,7	0,35	95%



AREA OJO DE BIFE			GRASA DORSAL			GRASA CADERA			GRASA INTRAM.			% C. MINORIST.		
DEP	PREC	PER	DEP	PREC	PER	DEP	PREC	PER	DEP	PREC	PER	DEP	PREC	PER
+3,6	0,22	10%	+0,21	0,23	55%	+0,17	0,23	80%	-0,01	0,23	60%	+0,6	0,31	10%





Propio hermano de Surangus Especial y materno de Surangus Óptimo.  
La gran combinación de Reckoning y la poderosa 02002, Mr Angus sobre Coleman Regis.



★ MÁXIMO RESPALDO ★



GENOTIPADO  
**ANGUS<sup>GS</sup>**  
Powered by Neogen

**COMENTARIOS  
Y VIDEO**

**RP: 03705**

**F.NAC.: 16/04/2021**

**HBA: 881798**



## Específico

**LOTE  
12**

**SURANGUS 03705  
ESPECIFICO T/E**

- RED BRYLOR WEST JET 69W
- RED U-2 RECON 192Y**
- RED U-2 LARKABA 8133U
- RED U-2 RECKONING 149A**
- RED HOWE MAGNUM 169W
- RED U-2 ANEXA 271Y**
- RED U-2 ANEXA 333N
- DUFF NEW EDITION 6108
- DUFF ANGUS 011**
- FCC ROSETTA 745R
- SURANGUS BLACKCAP 02002**
- COLEMAN REGIS 904
- SURANGUS BLACKCAP 01818-T/E-**
- SURANGUS BLACK CAP 01286-T/E-



Su madre, la gran Surangus Blackcap 02002.



Su destacado hermano, Surangus Especial.



La gran 01826, hermana de su madre.

LARGO GESTAC.			NACER			DESTETE DIR.			LECHE			FINAL			CIRC. ESCROTAL			ALTURA		
DEP	PREC	PER	DEP	PREC	PER	DEP	PREC	PER	DEP	PREC	PER	DEP	PREC	PER	DEP	PREC	PER	DEP	PREC	PER
-0,2	0,20	55%	+0,9	0,49	95%	+14,7	0,51	2%	+4,9	0,36	10%	+42,9	0,27	3%	+1,1	0,27	50%	+2,0	0,32	45%



AREA OJO DE BIFE			GRASA DORSAL			GRASA CADERA			GRASA INTRAM.			% C. MINORIST.		
DEP	PREC	PER	DEP	PREC	PER	DEP	PREC	PER	DEP	PREC	PER	DEP	PREC	PER
+3,6	0,21	10%	-0,01	0,21	85%	+0,65	0,22	30%	0,00	0,21	50%	+0,6	0,33	10%



OJEA RULLÁN & CÍA



Surangus Matrero, es nada menos que hermano de Surangus Histórico, uno de los padres más importantes criados en la historia de Surangus. OCC Jocker – Mr Angus – Coleman Regis, atención!!!



★ MÁXIMO RESPALDO ★



GENOTIPADO  
**ANGUS<sup>GS</sup>**  
Powered by Neogen

**COMENTARIOS  
Y VIDEO**

**RP: 03731**

**F.NAC.: 06/05/2021**

**HBA: 884213**



*Matrero*

**LOTE  
13**

**SURANGUS 03731  
MATRERO -FIV-**

- D H D TRAVELER 6807
- O C C ANCHOR 771A**
- O C C JUANADA 709V
- O C C JOCKEY 655J**
- N BAR EMULATION EXT
- O C C DIXIE ERICA 907C**
- DIXIE ERICA OF C H 1019
- DUFF NEW EDITION 6108
- DUFF ANGUS 011**
- FCC ROSETTA 745R
- SURANGUS BLACKBIRD 02036-T/E-**
- COLEMAN REGIS 904
- SURANGUS BLACKBIRD 0178-T/E-**
- LEACHMAN BLACKBIRD 0268-T/E/I-



Surangus Histórico, uno de los grandes padres criados en la historia de Surangus.



La gran 02036.



OCC Jockey 655J, su padre.

LARGO GESTAC.			NACER			DESTETE DIR.			LECHE			FINAL			CIRC. ESCROTAL			ALTURA		
DEP	PREC	PER	DEP	PREC	PER	DEP	PREC	PER	DEP	PREC	PER	DEP	PREC	PER	DEP	PREC	PER	DEP	PREC	PER
-0,5	0,23	40%	0,0	0,46	50%	+4,1	0,47	70%	+5,3	0,41	4%	+14,7	0,29	65%	+1,0	0,29	60%	+0,7	0,35	95%



AREA OJO DE BIFE			GRASA DORSAL			GRASA CADERA			GRASA INTRAM.			% C. MINORIST.		
DEP	PREC	PER	DEP	PREC	PER	DEP	PREC	PER	DEP	PREC	PER	DEP	PREC	PER
+3,6	0,22	10%	+0,21	0,23	55%	+0,17	0,23	80%	-0,01	0,23	60%	+0,6	0,31	10%



OJEA RULLÁN & CÍA

Atención a Surangus Tiburcio, moderado y con bajo peso al nacer (32 kgs)  
 -1,1 PN, 10% superior de la raza en sus dep's genómicos.  
 Varias generaciones de bajo peso al nacer en su pedigree, atención!!!



★ MÁXIMO RESPALDO ★



RP: 03699

F.NAC.: 09/04/2021

HBA: 881799



*Tiburcio*

LOTE  
**14**

SURANGUS 03699  
 ESENCIAL WEST T/E

ESENCIAL 37  
 GUE GLEN REGALON  
 GUE GLEN CENIZA  
**ESENCIAL 37 ARQUIMEDES-T/E-**  
 O C C HEADLINER 661H  
**HEMABE 87 LIDER 7598-T/E-**  
 LA LEGUA C ROB 7598 PANTERA  
  
 S A V FINAL ANSWER 0035  
**DON JOSE 280 FINAL WEST 6234**  
 TRES MARIAS 6234 FALUCHO 4492-T/E-  
**SURANGUS 02202 BLACKBIRD**  
 S A V BISMARCK 5682  
**SURANGUS BLACKBIRD 01928 T/E**  
 SURANGUS HORIZONTE 0558



Esencial, su padre con facilidad de parto.

LARGO GESTAC.			NACER			DESTETE DIR.			LECHE			FINAL			CIRC. ESCROTAL			ALTURA		
DEP	PREC	PER	DEP	PREC	PER	DEP	PREC	PER	DEP	PREC	PER	DEP	PREC	PER	DEP	PREC	PER	DEP	PREC	PER
-0,4	0,26	45%	-1,1	0,50	10%	+6,2	0,52	50%	+1,8	0,39	40%	+22,2	0,30	40%	+1,1	0,26	50%	+1,5	0,35	70%



AREA OJO DE BIFE			GRASA DORSAL			GRASA CADERA			GRASA INTRAM.			% C. MINORIST.		
DEP	PREC	PER	DEP	PREC	PER	DEP	PREC	PER	DEP	PREC	PER	DEP	PREC	PER
+1,3	0,26	55%	+0,64	0,26	10%	+0,82	0,26	15%	0,00	0,26	50%	-1,0	0,26	95%

OJEA RULLÁN & CÍA



Surangus Cardenal es propio hermano de Surangus Óptimo y materno de Surangus Especial.

Hijo del muy buscado Duff Napoleón sobre la poderosa 02002.



★ MÁXIMO RESPALDO ★



GENOTIPADO  
**ANGUS<sup>GS</sup>**  
Powered by Neogen

**COMENTARIOS  
Y VIDEO**

**RP:** 03689

**F.NAC.:** 03/04/2021

**HBA:** 885060



*Cardenal*

DUFF BASIC INSTINCT 6501

**DUFF NAPOLEON 232**

DUFF NL B351 LADY POP 619

**DUFF NAPOLEON 232**

DUFF NEW EDITION 6108

**DUFF EUR 443 MERLE 808**

DCC NL 652K MERLE 443

DUFF NEW EDITION 6108

**DUFF ANGUS 011**

FCC ROSETTA 745R

**SURANGUS BLACKCAP 02002**

COLEMAN REGIS 904

**SURANGUS BLACKCAP 01818-T/E-**

SURANGUS BLACK CAP 01286-T/E-

LOTE

**15**

**SURANGUS 03689  
CARDENAL T/E**



Su madre, la gran Surangus Blackcap 02002.



Su destacado hermano, Surangus Especial.



La gran 01826, hermana de su madre.

LARGO GESTAC.			NACER			DESTETE DIR.			LECHE			FINAL			CIRC. ESCROTAL			ALTURA		
DEP	PREC	PER	DEP	PREC	PER	DEP	PREC	PER	DEP	PREC	PER	DEP	PREC	PER	DEP	PREC	PER	DEP	PREC	PER
-1,5	0,25	4%	-0,1	0,50	45%	+9,6	0,51	20%	+9,4	0,36	1%	+24,3	0,28	30%	+0,8	0,28	80%	+1,2	0,34	80%



AREA OJO DE BIFE			GRASA DORSAL			GRASA CADERA			GRASA INTRAM.			% C. MINORIST.		
DEP	PREC	PER	DEP	PREC	PER	DEP	PREC	PER	DEP	PREC	PER	DEP	PREC	PER
+5,0	0,21	2%	+0,25	0,22	45%	+0,02	0,22	90%	-0,05	0,22	85%	+1,0	0,33	2%



OJEA RULLÁN & CÍA

# Embriones Congelados La Juanita y Surangus

Impresionante selección con lo mejor  
de los Embriones Congelados de  
La Juanita y Surangus



  
LA JUANITA

  
LA JUANITA

  
CONFIABILIDAD Y RENTABILIDAD EN ANGUS



Imperdible, una de las últimas oportunidades de acceder a una de las grandes vacas de la raza. Nada menos que la gran Anita, madre de innumerables grandes hembras incluyendo a la sensación “Doña Ana”, “Any” madre de la ternera Mateo de Las Tranqueras de gran comentario en la Expo Otoño, de Añes, Campeona Nacional, atención!!!



**LOTE**  
**1**

\* La Juanita se reserva el 50% de la mejor cría nacida de estos embriones. Compartamos un gran ternero y trabajemos en equipo.

7 Embriones congelados, garantía de 3 preñeces de  
**1836 x RAINDANCE** sexado hembra (4)  
y **DON RAÚL** (3)

COLEMAN CHARLO 0256  
**S A V RAINDANCE 6848**  
S A V BLACKCAP MAY 4136

ERRE TE 383 CONDOR EURO-T/E-  
**TRES MARIAS B707 DON RAUL T/E**  
TRES MARIAS 9296 SALVAJE 8004-T/E-

CHAMPION HILL TECUMSEH  
**RUBETA 4444 QUEBRANTADOR-T/E-**  
TRES MARIAS 6700 QUEBRA 5854  
**LAFE 1836 SECRETARIA QUEBRANT-T/E-**  
S A V 8180 TRAVELER 004  
**MERCACHIFLE PRISIONERA-T/E-**  
TRES MARIAS 6970 ZORZAL 6556-T/E-



Doña Ana, tremenda hermana de estos embriones.



Any, Campeona y madre de la ternera Mateo, de gran comentario expuesta por Las Tranqueras en Expo Otoño 2023



Su hija, Campeón Ternera Mayor y Tercer mejor Ternera Expo Centenario 2022.



Atención, atención! Nada menos que embriones hermanos de Zaira, la Tetra Invicta Campeona de Palermo, Centenario y Otoño en Palermo, Reservada Gran Campeona de Palermo, Reservada Gran Campeona del Centenario Angus y Tercer Mejor Hembra Expo Otoño Angus en Palermo. Sin duda una de las hembras con campaña más sólida y consistente de las pistas de la raza, imperdible!!!



★ MÁXIMO RESPALDO ★



Ale Alvarez

COMENTARIOS



LOTE  
2

\* La Juanita se reserva el 50% de la mejor cría nacida de estos embriones. Compartamos un gran ternero y trabajemos en equipo.

6 Embriones congelados, garantía de 2 preñeces de  
**138 x COLEMAN BRAVO** (3)  
y **RAINDANCE** sexado hembra (3)

COLEMAN CHARLO 0256  
**COLEMAN BRAVO 6313**  
COLEMAN DONNA 714

COLEMAN CHARLO 0256  
**S A V RAINDANCE 6848**  
S A V BLACKCAP MAY 4136

LA LEGUA RITMO 8569  
**FIGARI 27 VIDENTE-T/E-I**  
SANTA SERGIA HURONA JINETA 2071  
**FIGARI 138 WONTSEE-T/E-**  
S A V 8180 TRAVELER 004  
**LA LEGUA TRAVELER 460 JUNE-T/E-**  
LA LEGUA CREDITO 8550 JUNE



Reservada Gran Campeona Exposición Centenario 2022.



Tercer Mejor Hembra Expo Otoño Palermo 2023.



Gran oportunidad de adquirir embriones hermanos de la madre del ya famoso "Don Pedro", el ternero colorado que generó gran impacto por su clase y condiciones carniceras en la Expo Otoño Angus Palermo 2023. Propios hermanos del gran Recorredor, precio máximo del remate La Juanita 2020, imperdible!!!



★ MÁXIMO RESPALDO ★



**COMENTARIOS**



TRES MARIAS 5839 QUEBRACHO-T/E-  
**CIRO S 1976 QUEBRACHO 5839 EL 950**  
 CIRO S 1367 950PBC BARTOLOME  
**CIRO S 2801 JACARANDA 1976 FIGARO**  
 CIRO S 1490 ORFEO YEROVIA  
**CIRO S 1990 FIGARO 1490 G. CANYON**  
 CIRO S 1165 G. CANYON RED CHIEF

**LOTE**  
**3**

**5 Embriones congelados,**  
**garantía de 2 preñeces de**  
**2801 a la carta**  
 Algunas opciones para hacerlo:  
**Mateo, Red Box, Rioja,**  
**Moderado, etc.**



Don Pedro en La Juanita a los 7 meses y medio, antes de salir para Palermo.

**LOTE**  
**4**

**5 Embriones congelados,**  
**garantía de 2 preñeces de**  
**2801 x RECKONING**



La culata de Don Pedro a los 7 meses de edad.



Recorredor, torazo propio hermano del lote 4.



La gran 2801, imponente madre de estos embriones.



Atención a esta gran oportunidad genética. Embriones hermanos de “Próspero” el flamante Reservado Campeón Ternero Negro de la Exposición Angus Palermo Otoño 2023. Un ternero con gran futuro y hermano de Isaac, gran padre en Genpro, y de varias donantes. Su abuela (Bandana) es propia hermana de la madre de Zorzal y Patagonia, atención!!!



★ MÁXIMO RESPALDO ★



LA JUANITA

LOTE  
**5**

5 Embriones congelados, garantía de 2 preñeces de  
**9098 x DON EMILIO**

BENJAMIN 1547 ZORZAL LIDER  
**ERRE TE 383 CONDOR EURO-T/E-**  
 ERRE TE 27 GRINGA TOLUCA-T/E-  
**TRES MARIAS A348 DON EMILIO**  
 TRES MARIAS 8561 SALVAJE 7630-T/E  
**TRES MARIAS 9296 SALVAJE 8004-T/E-**  
 TRES MARIAS 8004 TRAVELER 6226-T/E-  
  
 S A V NET WORTH 4200  
**TRES MARIAS 8565 CUMBIERO 7832-T/E-**  
 TRES MARIAS 7832 CREDITO 7244-T/E-  
**TRES MARIAS 9098 CUMBIERO 6052**  
 WESTWIND RITO 8503 D J H 019  
**TRES MARIAS 6052 WIND 4454-T/E-I**  
 TRES MARIAS 4454 ERICA 1-T/E-



Su madre como vaquillona demostrando toda su clase y fenotipo carnícer.



Zorzal, hijo de la propia hermana de su madre.



Isaac, hermano de estos embriones.



OJEA RULLÁN & CÍA



Nada menos que la madre del excepcional padre Surangus Histórico, uno de los grandes toros criados por Surangus, con el muy buscado Duff 4 Real, genética productiva, actual y muy buscada, atención!!!



★ MÁXIMO RESPALDO ★



COMENTARIOS



5 Embriones congelados, garantía de 2 preñeces de  
**2036 x DUFF 4 REAL**

LOTE  
**6**

DUFF DISTINCTION 9105  
**DUFF NAPOLEON 232**  
DUFF EUR 443 MERLE 808  
**DUFF-JC 4REAL 16250**  
DUFF AMIGO 815  
**DUFF AMIGO 927K JUANADA 071**  
OCC JUANADA 927K  
  
DUFF NEW EDITION 6108  
**DUFF ANGUS 011**  
FCC ROSETTA 745R  
**SURANGUS BLACKBIRD 02036-T/E-**  
COLEMAN REGIS 904  
**SURANGUS BLACKBIRD 0178-T/E-**  
LEACHMAN BLACKBIRD 0268-T/E/I-



El muy buscado Duff 4 Real, gran oportunidad.



Surangus Histórico, el nuevo gran padre de Surangus, hermano de estos embriones.



Surangus Blackbird 01788, vacón, abuela de estos embriones.

Atención a los embriones propios hermanos de tres de los mejores lotes de esta venta, el excepcional Surangus Único (lote Especial A), el excelente Surangus Productivo (lote 2, propio hermano) y la estrella de Surangus “la hembra” más importante de la camada (lote Especial D). Imperdibles!!!



5 Embriones congelados, garantía de 2 preñeces de  
**02050 x DUFF MR ANGUS**



- O C C GENESIS 872G
- DUFF NEW EDITION 6108**
- O C C DIXIE ERICA 814G
- DUFF ANGUS 011**
- O C C MISSING LINK 830M
- FCC ROSETTA 745R**
- FCC ROSETTA 983N
  
- G A R GRID MAKER
- S A V BISMARCK 5682**
- S A V ABIGALE 0451
- SURANGUS BLACKBIRD 02050-T/E-**
- O C C MAGNITUDE 805M
- SURANGUS BLACK BIRD 01688-T/E-**
- LEACHMAN BLACKBIRD 0272-T/E/I-I

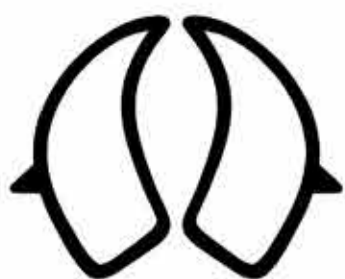


Surangus 02568, lote Especial de esta venta y propia hermana de estos embriones.



Su abuela, la gran Surangus Blackbird 01688.





ESTABLECIMIENTOS  
**LA NEGRA**

**HACIENDA PURA CONTROLADA**

**150 VAQUILLONAS ANGUS PC**  
NEGRAS Y COLORADAS

PREÑADAS POR UNA IATF CON EL TORO A650  
Y MAITEN RESPECTIVAMENTE, CON PARICIÓN EN SEPTIEMBRE



**30 TOROS ANGUS PC**  
NEGROS Y COLORADOS

HIJOS DE CASAMÚ A650, MR ANGUS, MODERADO,  
GARANTIDO ENTRE OTROS



[info@lanegraagropecuaria.com.ar](mailto:info@lanegraagropecuaria.com.ar)

F. GONZALEZ (011 6690-2099 / S. IVANISSEVICH (+549)1159945359

C. OJEA RULLÁN (+54 9) 11 5529-1428

# 27° Gran Venta Selección



## Toros Angus Puros Controlados 2023

CORRAL	Número TORO	PADRE	Caravana Trazable	EDAD	CE	KILOS	VIDEO LOTE	VIDEO INDIVIDUAL
1	1	El Elegido	SN890ZB02	22-24 meses	41	820	<a href="#">CLICK AQUÍ</a>	<a href="#">CLICK AQUÍ</a>
	2	Casamú A650	SN890ACB2	22-24 meses	43	750		<a href="#">CLICK AQUÍ</a>
	3	Brutal	SN890ZB20	22-24 meses	42	730		<a href="#">CLICK AQUÍ</a>
2	4	Mr Angus	SN890YY86	22-24 meses	39	680	<a href="#">CLICK AQUÍ</a>	<a href="#">CLICK AQUÍ</a>
	5	Casamú A650	SN890ACD2	22-24 meses	38	705		<a href="#">CLICK AQUÍ</a>
	6	El Elegido	SN890YZ20	22-24 meses	41	750		<a href="#">CLICK AQUÍ</a>
3	7	Trueno	SN890ABN2	22-24 meses	44	710	<a href="#">CLICK AQUÍ</a>	<a href="#">CLICK AQUÍ</a>
	8	Moderado	SN890ABQ9	22-24 meses	40	630		<a href="#">CLICK AQUÍ</a>
	9	Recon	SN890ABW5	22-24 meses	40	655		<a href="#">CLICK AQUÍ</a>
4	10	Zorzalito	SN890ACD6	22-24 meses	40	700	<a href="#">CLICK AQUÍ</a>	<a href="#">CLICK AQUÍ</a>
	11	Icono	SN890ABN5	22-24 meses	40	680		<a href="#">CLICK AQUÍ</a>
	12	Garantido	SN890ZA64	22-24 meses	39	700		<a href="#">CLICK AQUÍ</a>
5	13	Garantido	SN890ACF4	22-24 meses	41	680	<a href="#">CLICK AQUÍ</a>	<a href="#">CLICK AQUÍ</a>
	14	Lucuma	SN890ZA75	22-24 meses	38	710		<a href="#">CLICK AQUÍ</a>
	15	Mr Angus	SN890YZ10	22-24 meses	42	730		<a href="#">CLICK AQUÍ</a>
6	16	Garantido	SN890YZ17	22-24 meses	44	710	<a href="#">CLICK AQUÍ</a>	<a href="#">CLICK AQUÍ</a>
	17	Cholo	SN890YZ43	22-24 meses	39	680		<a href="#">CLICK AQUÍ</a>
	18	Garantido	SN890ACA1	22-24 meses	40	710		<a href="#">CLICK AQUÍ</a>
7	19	Brutal	SN890YY68	22-24 meses	41	730	<a href="#">CLICK AQUÍ</a>	<a href="#">CLICK AQUÍ</a>
	20	Recon	SN890ABT8	22-24 meses	39	660		<a href="#">CLICK AQUÍ</a>
	21	Recon	SN890ABX9	22-24 meses	41	690		<a href="#">CLICK AQUÍ</a>
8	22	Remixado	SN890ACE6	22-24 meses	41	730	<a href="#">CLICK AQUÍ</a>	<a href="#">CLICK AQUÍ</a>
	23	Don Romeo	SN890AHC0	22-24 meses	40	755		<a href="#">CLICK AQUÍ</a>
	24	Casamú A650	SN890ACH3	22-24 meses	39	770		<a href="#">CLICK AQUÍ</a>
9	25	Ancho	SN890ABW7	22-24 meses	38	630	<a href="#">CLICK AQUÍ</a>	<a href="#">CLICK AQUÍ</a>
	26	Lucuma	SN890ZA77	22-24 meses	38	620		<a href="#">CLICK AQUÍ</a>
	27	Ancho	SN890ABN9	22-24 meses	39	620		<a href="#">CLICK AQUÍ</a>
10	28	Mr Angus	SN890YZ33	22-24 meses	40	750	<a href="#">CLICK AQUÍ</a>	<a href="#">CLICK AQUÍ</a>
	29	Casamú A650	SN890ACG7	22-24 meses	44	710		<a href="#">CLICK AQUÍ</a>
	30	Remixado	SN890ABY9	22-24 meses	39	700		<a href="#">CLICK AQUÍ</a>
	31	Garantido	SN890ZA72	22-24 meses	41	700		<a href="#">CLICK AQUÍ</a>



F. GONZALEZ: +54 9 11 6690-2099  
S. IVANISSEVICH: +54 9 115994-5359  
info@lanegraagropecuaria.com.ar



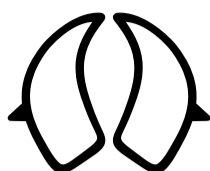
M. LOPEZ LLOVET: +54 9 11 3021-1817  
M. DARMANDRAIL: +54 9 11 3179-2802  
info@lartirigoyenoromi.com.ar



OJEA RULLÁN & CÍA



# 27° Gran Venta Selección



ESTABLECIMIENTOS  
**LA NEGRA**

## Vaquillonas Angus Puros Controlados 2023

CORRAL	EDAD	Peso Promedio (kg/cab)	SERVICIO 2022	CANT.	VIDEO
1	22-24 meses	495	Casamu A452 Cachil Coiron "MAITEN" (IATF 21/12/22) Fecha probable de parto: 27/09/23	6	<a href="#">CLICK AQUÍ</a>
2	22-24 meses	560	Casamu A650 Cume Alulen "A 650" (IATF 21/12/22) Fecha probable de parto: 27/09/23	10	<a href="#">CLICK AQUÍ</a>
3	22-24 meses	525	Casamu A650 Cume Alulen "A 650" (IATF 21/12/22) Fecha probable de parto: 27/09/23	10	<a href="#">CLICK AQUÍ</a>
4	22-24 meses	485	Casamu A452 Cachil Coiron "MAITEN" (IATF 21/12/22) Fecha probable de parto: 27/09/23	8	<a href="#">CLICK AQUÍ</a>
5	22-24 meses	510	Casamu A650 Cume Alulen "A 650" (IATF 21/12/22) Fecha probable de parto: 27/09/23	10	<a href="#">CLICK AQUÍ</a>
6	22-24 meses	510	Casamu A650 Cume Alulen "A 650" (IATF 21/12/22) Fecha probable de parto: 27/09/23	10	<a href="#">CLICK AQUÍ</a>
7	22-24 meses	460	Casamu A452 Cachil Coiron "MAITEN" (IATF 21/12/22) Fecha probable de parto: 27/09/23	9	<a href="#">CLICK AQUÍ</a>
8	22-24 meses	570	Casamu A650 Cume Alulen "A 650" (IATF 21/12/22) Fecha probable de parto: 27/09/23	10	<a href="#">CLICK AQUÍ</a>
9	22-24 meses	505	Casamu A650 Cume Alulen "A 650" (IATF 21/12/22) Fecha probable de parto: 27/09/23	10	<a href="#">CLICK AQUÍ</a>
10	22-24 meses	500	Casamu A650 Cume Alulen "A 650" (IATF 21/12/22) Fecha probable de parto: 27/09/23	10	<a href="#">CLICK AQUÍ</a>
11	22-24 meses	500	Casamu A452 Cachil Coiron "MAITEN" (IATF 21/12/22) Fecha probable de parto: 27/09/23	7	<a href="#">CLICK AQUÍ</a>
12	22-24 meses	490	Casamu A650 Cume Alulen "A 650" (IATF 21/12/22) Fecha probable de parto: 27/09/23	10	<a href="#">CLICK AQUÍ</a>
13	22-24 meses	500	Casamu A650 Cume Alulen "A 650" (IATF 21/12/22) Fecha probable de parto: 27/09/23	10	<a href="#">CLICK AQUÍ</a>
14	22-24 meses	490	Casamu A650 Cume Alulen "A 650" (IATF 21/12/22) Fecha probable de parto: 27/09/23	10	<a href="#">CLICK AQUÍ</a>
15	22-24 meses	490	Casamu A650 Cume Alulen "A 650" (IATF 21/12/22) Fecha probable de parto: 27/09/23	10	<a href="#">CLICK AQUÍ</a>



ESTABLECIMIENTOS  
**LA NEGRA**



**LARTIRIGOYEN  
& OROMÍ S.A.**  
CONSIGNATARIA DE HACIENDA

F. GONZALEZ: +54 9 11 6690-2099  
S. IVANISSEVICH: +54 9 115994-5359  
[info@lanegraagropecuaria.com.ar](mailto:info@lanegraagropecuaria.com.ar)

M. LOPEZ LLOVET: +54 9 11 3021-1817  
M. DARMANDRAIL: +54 9 11 3179-2802  
[info@lartirigoyenoromi.com.ar](mailto:info@lartirigoyenoromi.com.ar)



OJEA RULLÁN & CÍA

# El plan es lograr la preñez.



Consulta con tu médico veterinario



## Pack Reproductivo

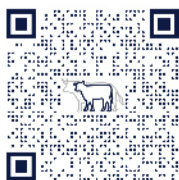
Sincroniza el ciclo reproductivo de tu rodeo.

## BIOABORTOGEN® H

Protege la preñez lograda.

## ADAPTADOR® MIN & VIT

mejora la potencia de los resultados al usar IATF.



Conocé el plan completo.



Biogénesis  
Bagó



# HACE 60 AÑOS QUE NUESTRO PROPÓSITO ES AYUDARTE A MEJORAR

## PRIME BEEF



### Duff Napoleón x Regis 904

Combina datos productivos impresionantes con moderación y corrección de estructura. Top de la raza en Argentina para PD PF AOB y GD y todo esto en un frame moderado

LGEST.	PD	LECHE	PF	AOB	CM
15%	4%	1%	3%	1%	2%



MÁS  
INFO



VER  
VIDEO

## EDIMBURGO



### Zorzalito x Hit the Mark x Sacarias

Ideal para producir masivamente en planteos de cria pastotiles o corregir rodeos que necesiten moderar tamaño e incorporar precocidad. Con clase, precoz, muy correcto de estructura y de buen hueso. Fuerte respaldo genético, aporta calidad racial y condiciones carniceras



MÁS  
INFO



VER  
VIDEO

## ORO EN POLVO



### Napoleon x Unmistakable 946u

Torazo por donde se lo mire, pedigree rodeado de padres y madres eficientes. ORO EN POLVO representa la oportunidad imperdible de utilizar genética productiva de excepción en rodeos comerciales.

PN	PD	PF	AOB	CM
25%	10%	10%	5%	4%



MÁS  
INFO



VER  
VIDEO

## SIETE BRAVO



### Napoleon X OCC Magnitude

Destacado fenotipo, pedigree inmejorable rodeado de vacas excepcionales y datos extremos. Sus Dep's genómicos son negativos para Largo de Gestación, muy altos para crecimiento al destete y 18 meses

LGEST.	PD	LECHE	PF	CE	AOB	CM
15%	2%	25%	2%	20%	10%	4%



MÁS  
INFO



VER  
VIDEO







# vetifarma

expertos en nutrición y sanidad animal



**Mayor productividad futura**

[www.vetifarma.com.ar](http://www.vetifarma.com.ar) |     

 221 4915500  [vetifarma@vetifarma.com.ar](mailto:vetifarma@vetifarma.com.ar)

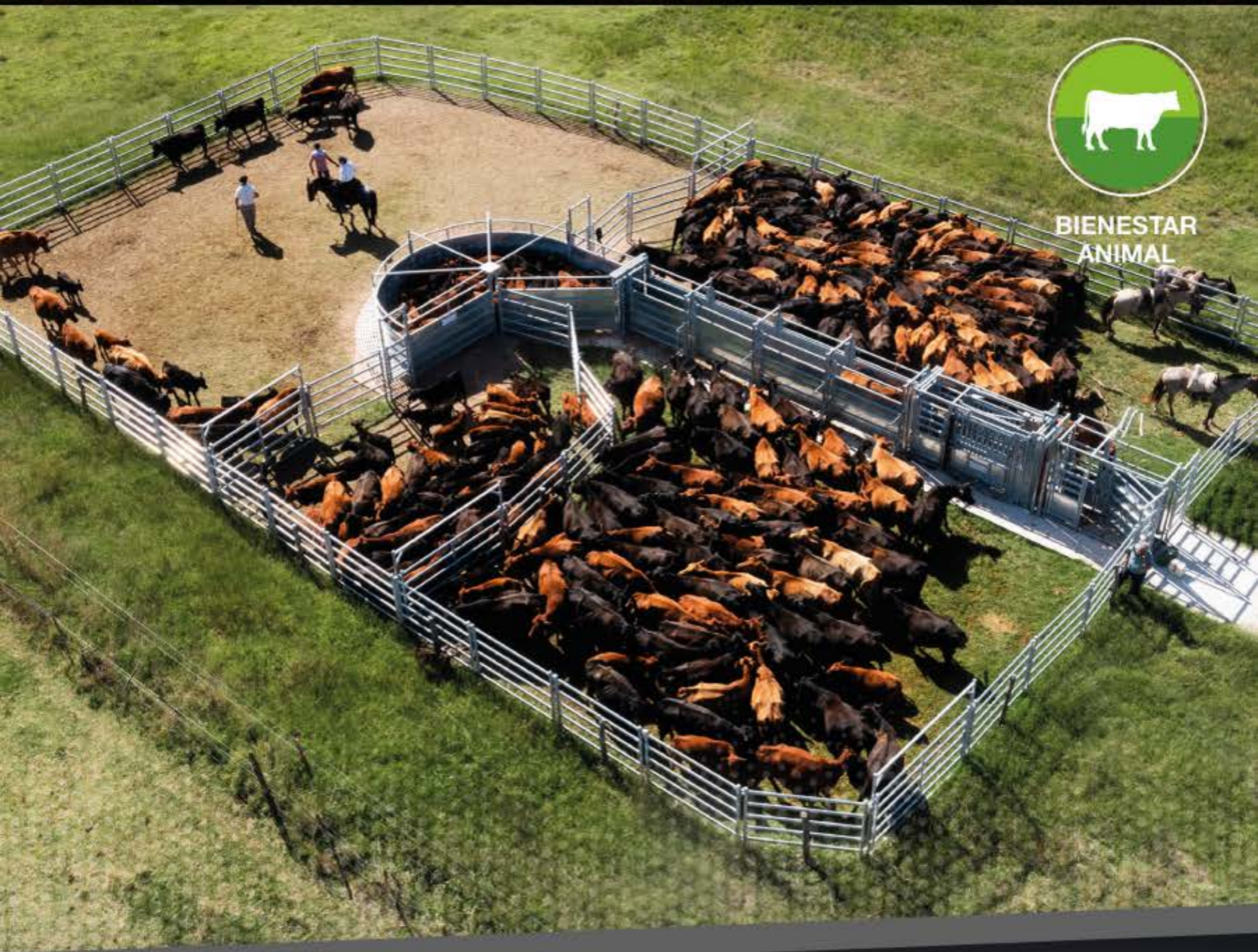




# FARMQUIP

ARGENTINA

*La Ganadería  
es lo Nuestro*



BIENESTAR  
ANIMAL

# Instalaciones Ganaderas



@farmquipoficial



www.farmquip.com.ar





# InOva

## BIOTECH

### EMBRIONES IN VITRO

» ASPIRACIÓN FOLICULAR

PRODUCCIÓN DE  
EMBRIONES

» FRESCOS

» VITRIFICADOS

» DT



Dirección General de Laboratorio  
Med. Vet. Clara Lombardi  
+5491159948246 (Solo wsp)

Coordinación de Trabajos  
Med. Vet. MSc. Brian Becker  
+5492266525006

Gerencia  
Lic. Maximiliano Acosta  
+5492494246324

[www.inovabiotech.com.ar](http://www.inovabiotech.com.ar)

Una empresa de



+







**IMTESA**

**REPRODUCCIÓN  
CON RESULTADOS**



**D.T. MV Ignacio Mujica**

Boulevard Rivadavia 520 - Urdinarrain , Entre Ríos

Tel + 54 9 221 575 3030 - [imujica@imtesa.com.ar](mailto:imujica@imtesa.com.ar)

 [Imtesa.embrio](#)  [Imtesa.embrio](#)

# **TRANSAGRO S.A.** **LÍDER EN NUTRICIÓN**

GRUPO  
*Barbero*



Ruta 41 Km 266, General Belgrano, Buenos Aires.

 02243 453115  @Transagro.s.a  [www.grupobarbero.ar/Transagro](http://www.grupobarbero.ar/Transagro)